



VIRALLISET KARTTAOTTEET RAKENNUSLUPA- / POIKKEAMISHAKEMUKSEN LIITTEEKSI

Tilaaja:

Kiinteistötunnus: 748 – 403 – 16 – 47

Kiinteistön nimi: Patopelto

Kaavatiedot:

- Ei kaavaa
- Asemakaava
- Yleiskaava; Siikajoen osayleiskaava
(kunnanvaltuusto hyväksynyt 3.4.2001 § 56, KHO 8.6.2004)
- Muu maankäytönsuunnitelma

LIITTEET:

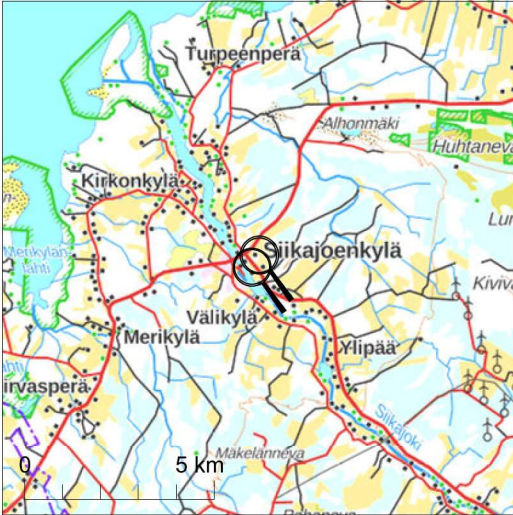
Liite nro kpl Liite kartta

1 – 2023	1	Ote peruskartasta 1:10 000
2 – 2023	1	Kiinteistörekisterin ote
3 – 2023	1	Ote Siikajoen oikeusvaikutteisesta osayleiskaavasta 1:10 000

Hakijan tulee merkitä selvästi rakennushankkeen sijainti kartoille.

Siikajoella 3.5.2023

Merja Ojanperä
maanmittausinsinööri

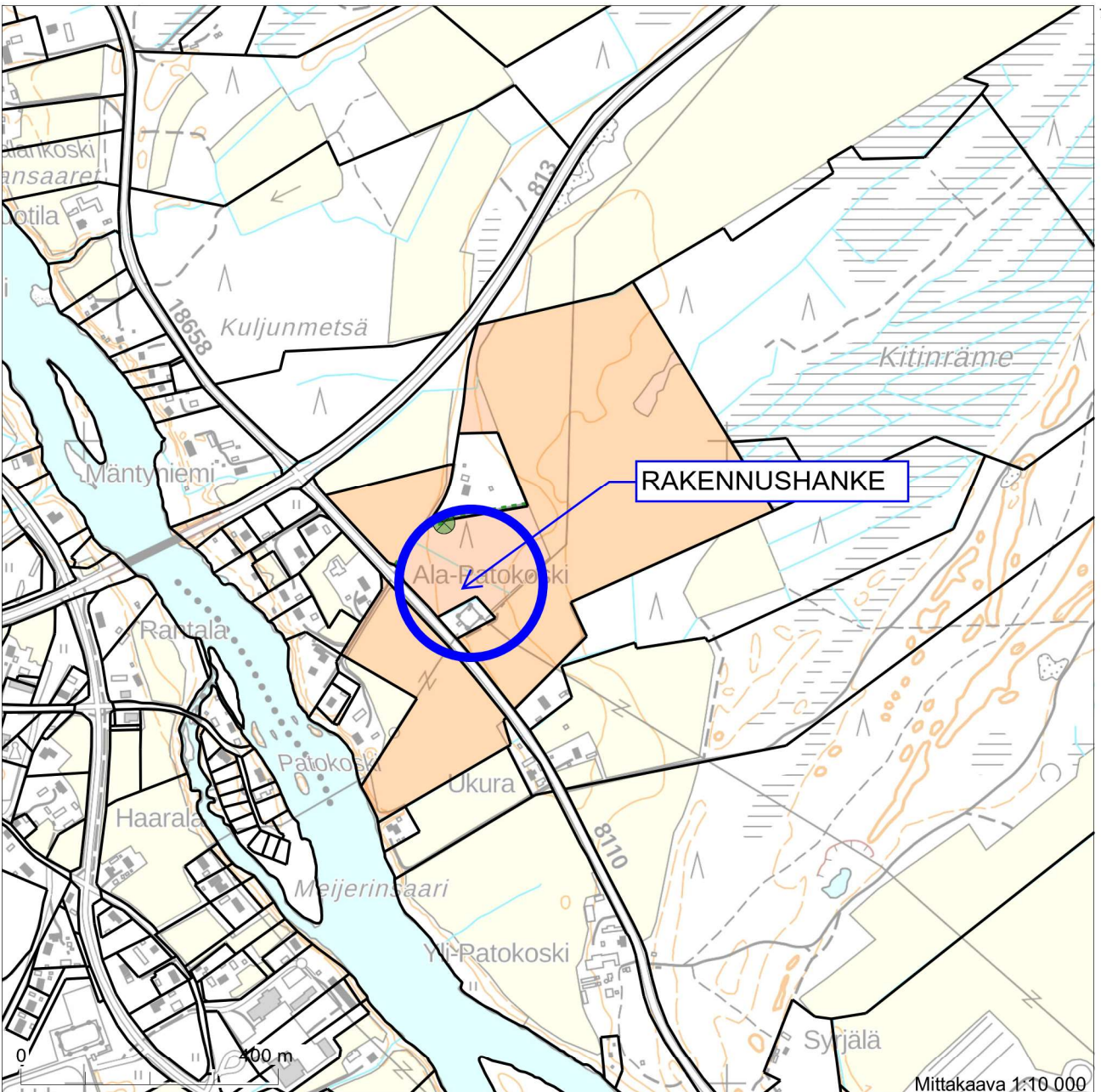


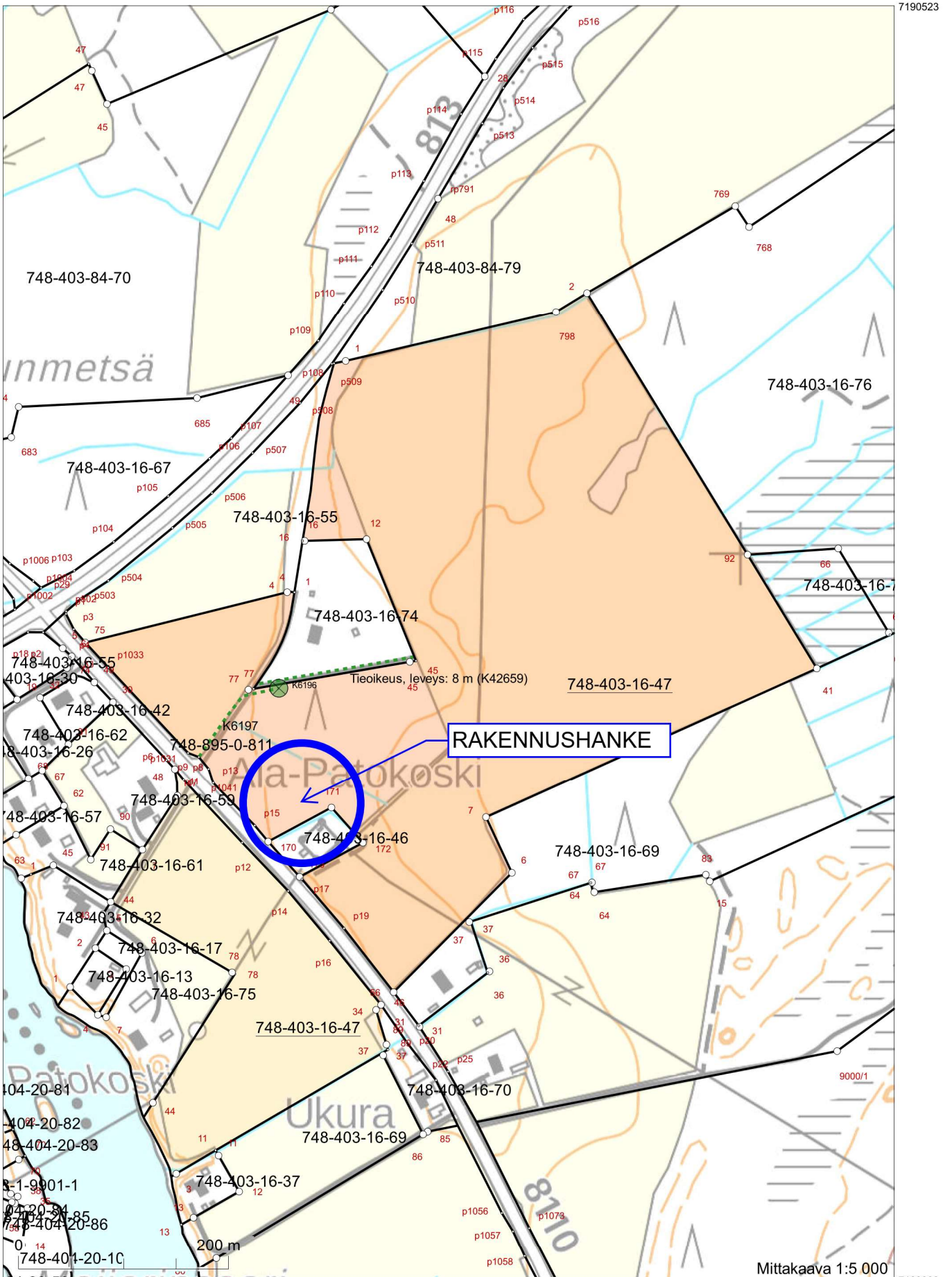
Kiinteistötunnus: 748-403-16-47
 Nimi: PATOPELTO
 Rekisteriyksikkölaji: Tila
 Kunta: Siikajoki (748)
 Palstojen lukumäärä: 2

Rekisteriyksikön alueella on yleiskaava.

Tulostettu kiinteistötietojärjestelmästä 3.5.2023.

Kiinteistörekisterin tiedoissa voi olla puutteita ja epätarkkuuksia. Rekisteriyksikön tarkka alueellinen ulottuvuus selviää toimitusasiakirjoista ja maastosta. Rekisteritiedoista katso tarkemmin www.maanmittauslaitos.fi/rekisteritiedot.



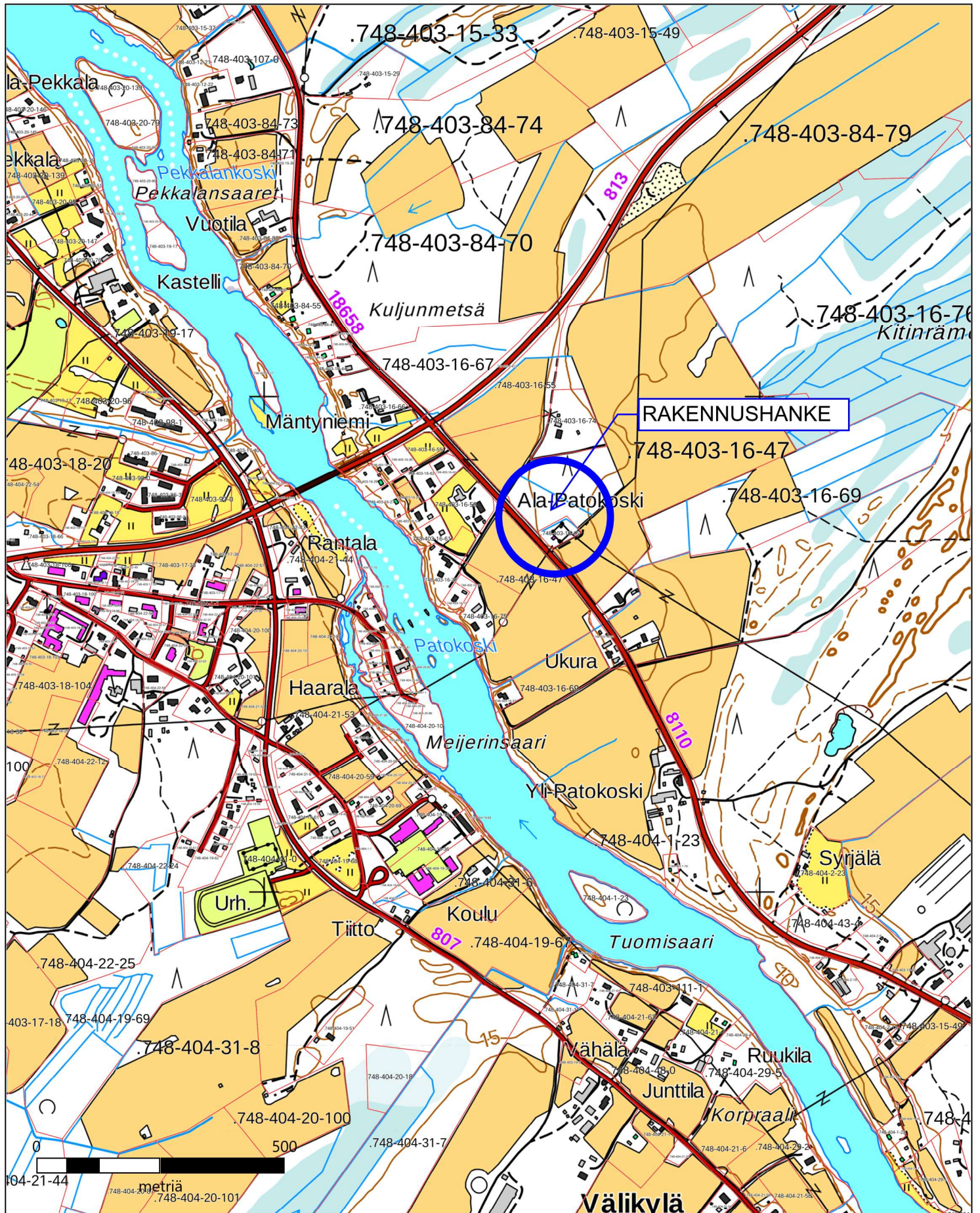


7190523

7189308

Koordinaatisto: ETRS-TM35FIN
Taustakartta on viitteellinen.

Rakennushanke
Kiinteistötunnus: 748-403-16-47



Rakennushanke

Kiinteistötunnus: 748-403-16-47

Ote Siikajoen kylän osayleiskaavasta 1:10 000

