

LAAJUUSTIEDOT:

Kerrosala:	100 m ²
Kerrosala US 250mm mukaan:	96 m ²
Rakennustilavuus:	300 m ³
Lämmin ilmatilavuus:	200 m ³

ALAPOHJA U-ARVO 0,18 W/m²K

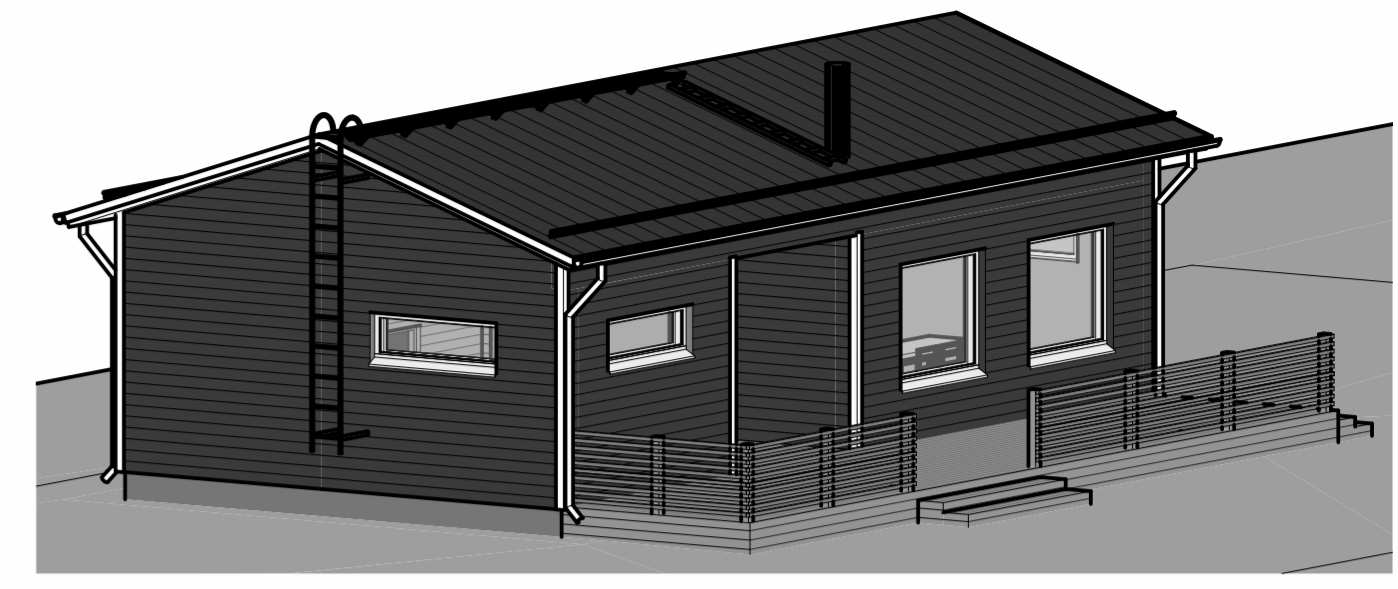
Pintamateriaali
Betonilaatta 80 mm
EPS-eriste 150 mm

ULKOSEINÄ U-ARVO 0,17 W/m²K

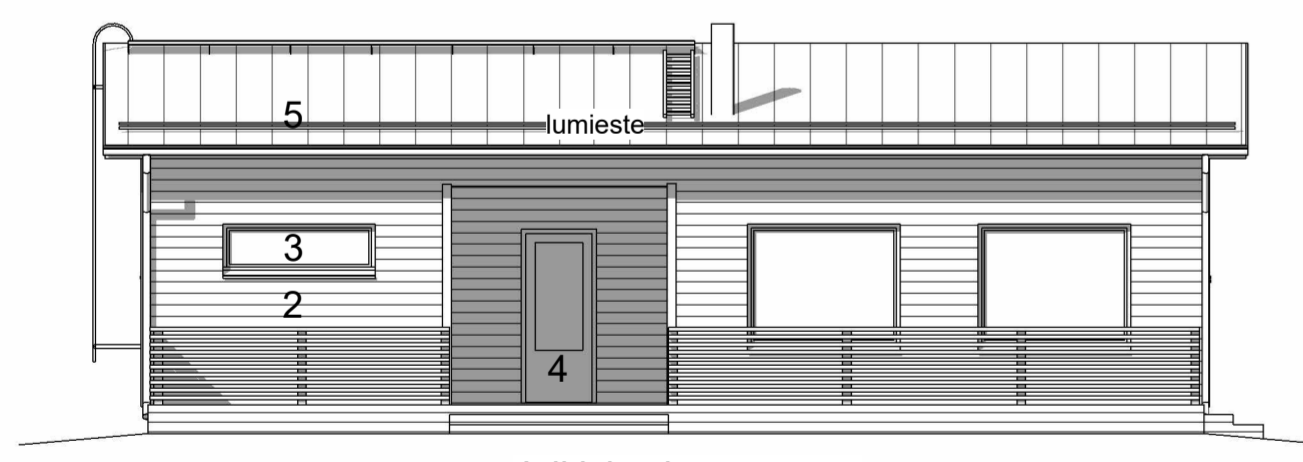
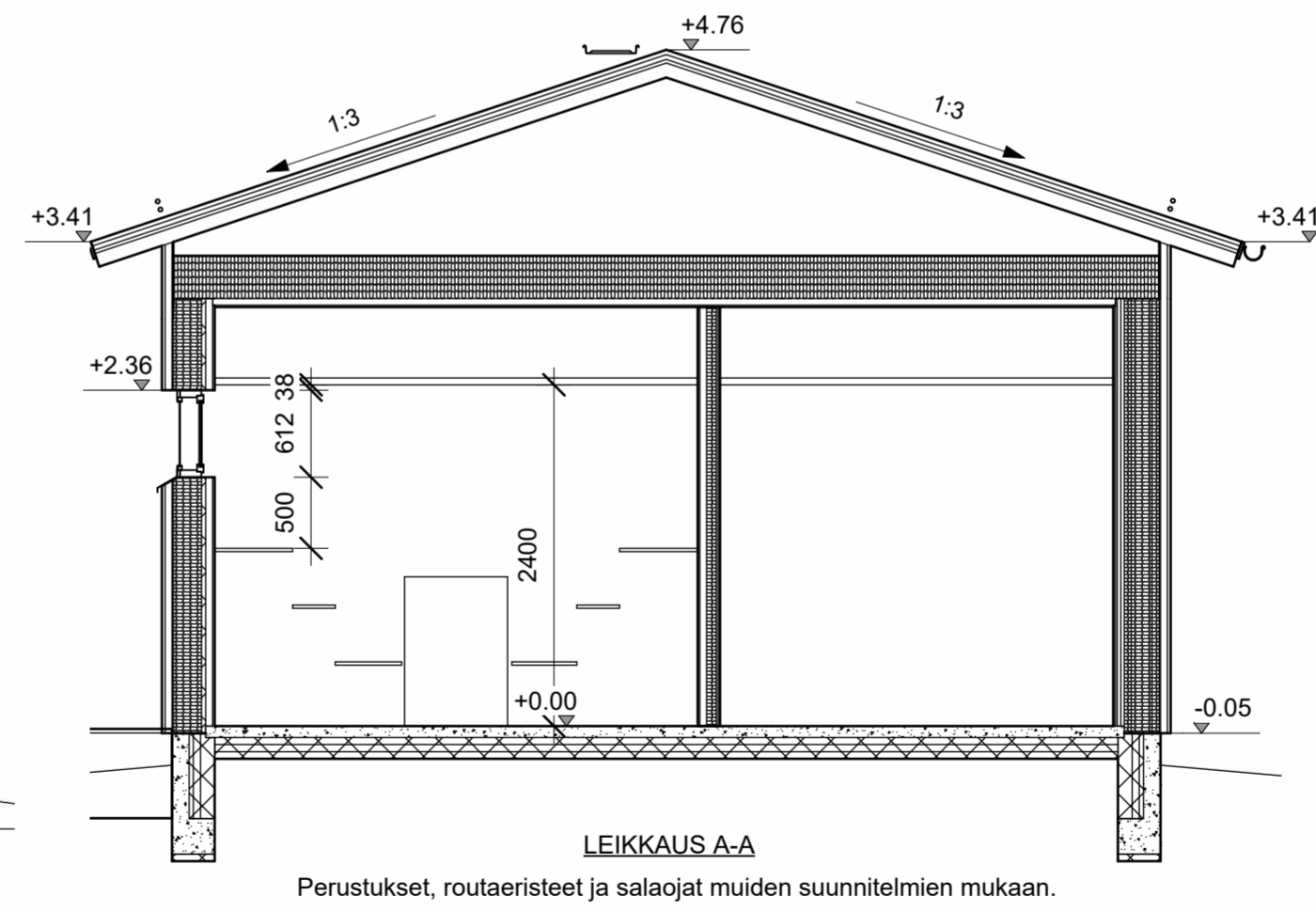
Pintäkäsittely
Vaakaverhous UYV 23x145 mm
Koolaus 48x48 mm k600
Tuulensuojakipsilevy 9 mm
Runko 48x198 mm + lämmöneriste 200 mm
Höyrynsulkumuovi
Koolaus 48x48 mm k600 + lämmöneriste 50 mm
Kipsilevy 13 mm
Pintäkäsittely

YLÄPOHJA U-ARVO 0,13 W/m²K

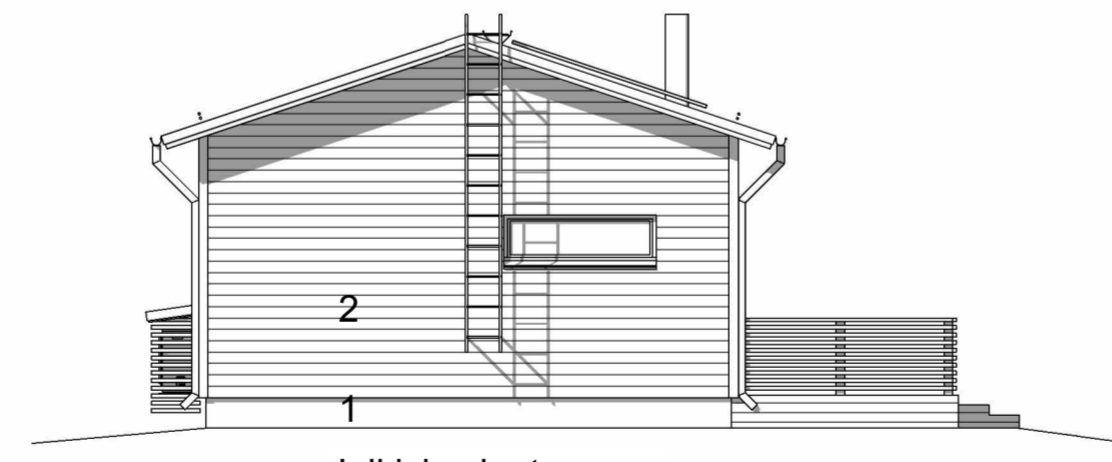
Vesikate, pelti
Peltikaton ruoteet 25x100 mm
Tuuletusrimat 25x50 mm
Aluskate
Kattorakenteet, rakennesuunnitelmien mukaan
Eriste, puhallusvilla 300mm
Höyrynsulku
Koolaus 48x48 mm k400
Kipsilevy 13 mm
Pintäkäsittely



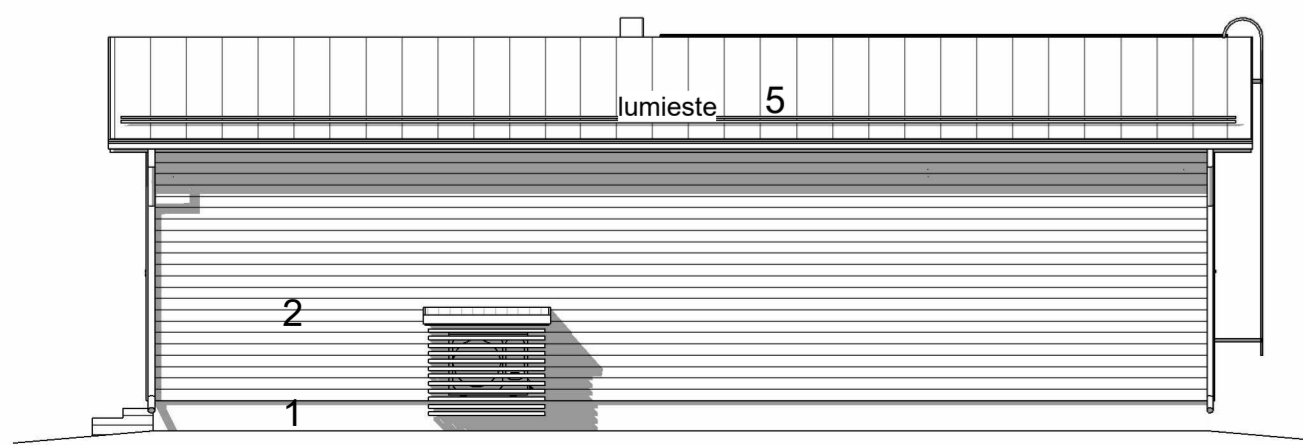
Tunnus	Muutos	Päiväys
--------	--------	---------



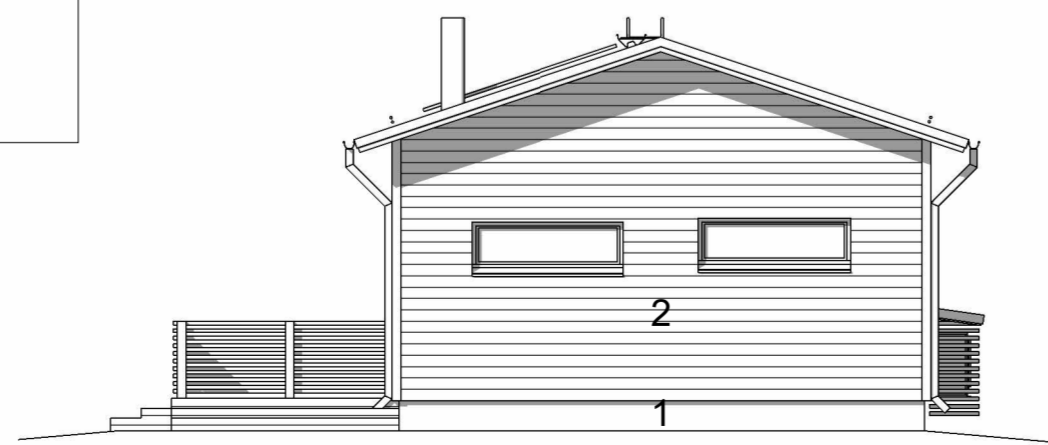
Julkisivu lounaseen



Julkisivu luoteeseen



Julkisivu koilliseen



Julkisivu kaakkoon

JULKISIVUMATERIAALIT JA -VÄRIT

1. Betoni,	Harmaa
2. Vaakaverhous,	Punainen
3. Ikkunat,	Valkoinen
4. Ovet,	Valkoinen
5. Vesikate,	Musta

Kattoturvatuotteet Ympäristöministeriön asetuksen 1007/2017 mukaan.

Kaupunginosa / Kyla	Kortteli / Tila	Tontti / Rno	Viranomaisen merkintöjä
SIKAJOKI	748-403-5-157		
Rakennusluokitus	UUDISRAKENNUS	Piirustusaji	Juokseva numero
Rakennuksen numero / Rakennusten numerot / Rakennustunnus / Rakennusnummukset		Pääpiirustus	
Rakennuskohde	Siikatörmän leirikeskus, rantasauna	Piirustuksen sisältö	mittakaava
Alapääntie 80	92320 Siikajoki	Pohjapiirros	1:50
		Leikkaus A-A	1:50
		Julkisivut	1:100
Suunnittelijan yhteystiedot: yritys, osoite ja puhelinnumero	Svapa Oy Muurarinkatu 2, 92120 Raahе suunnittelu@svapa.fi www.svapa.fi	Työnumero	Piirustuksen tunnus
		2	muutos
Vastuullinen suunnittelija: nimi, tutkinto, allekirjoitus ja päiväys	Joel Timlin, Ins.(AMK)	Suunnitteluala	Tiedosto
		ARK	
	3.12.2023		