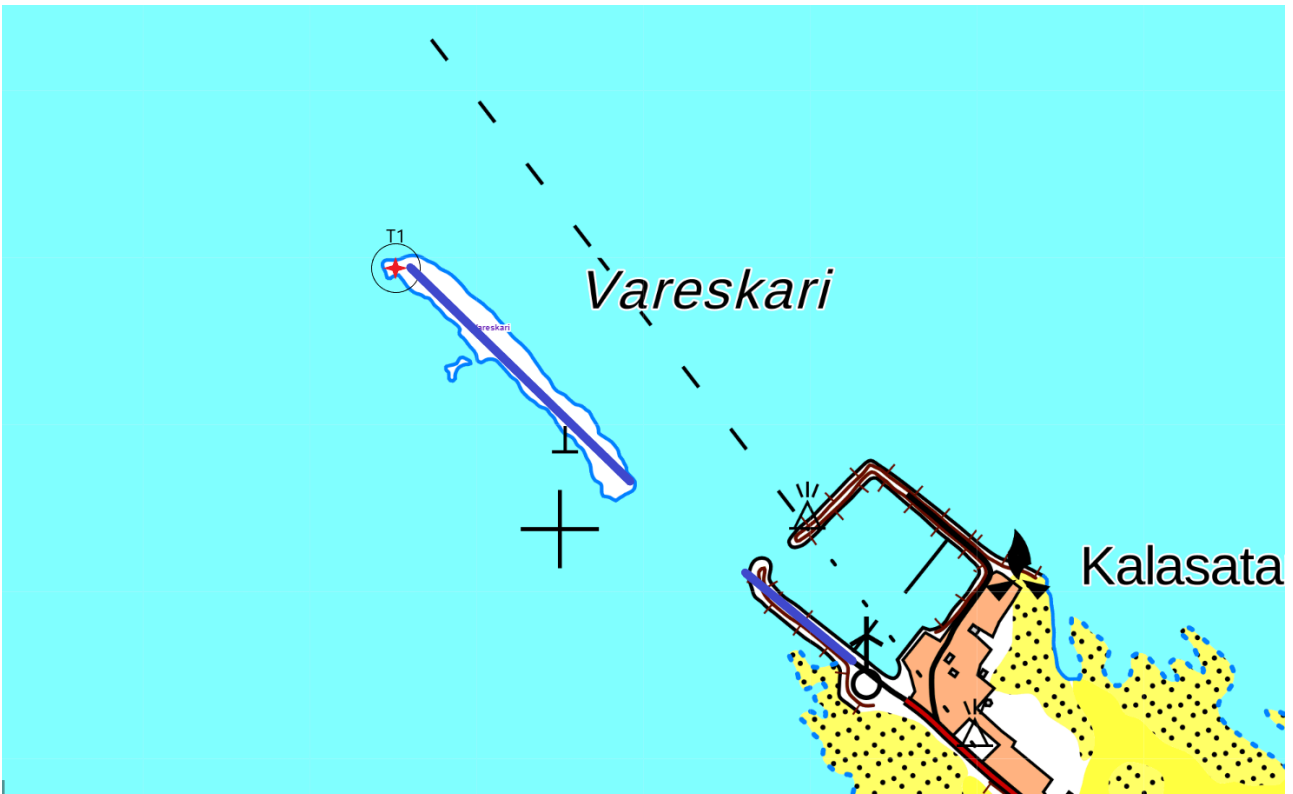
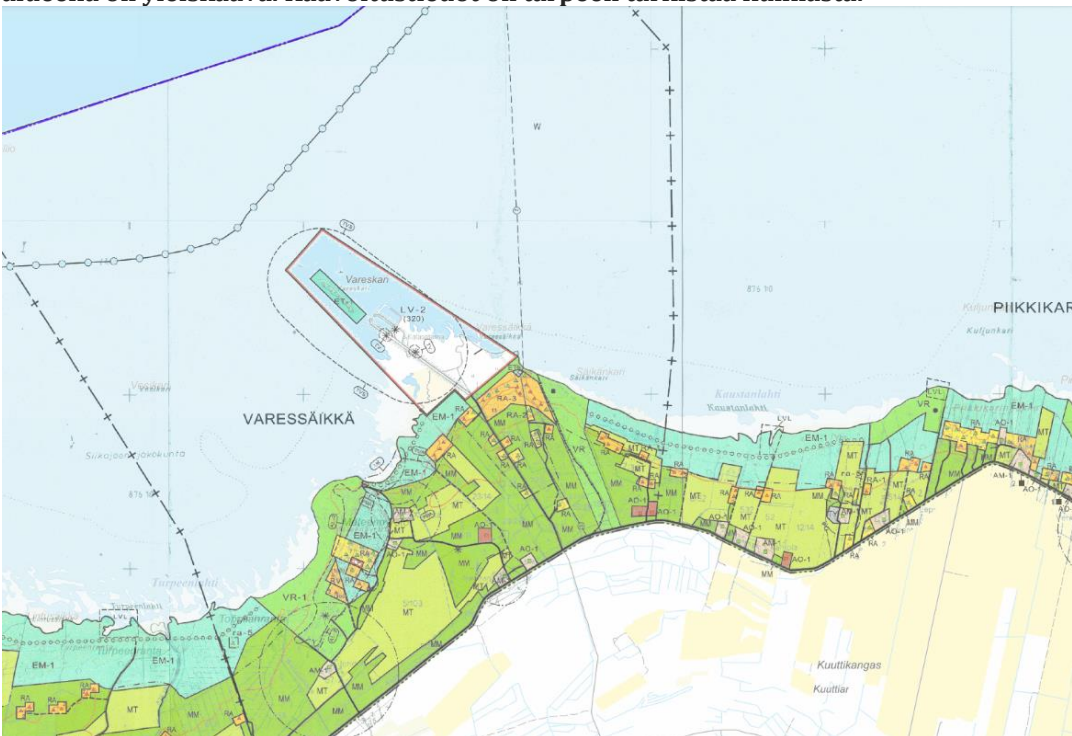


Kartalla tulee esittää alustava tiestö voimalalta mantereelle.



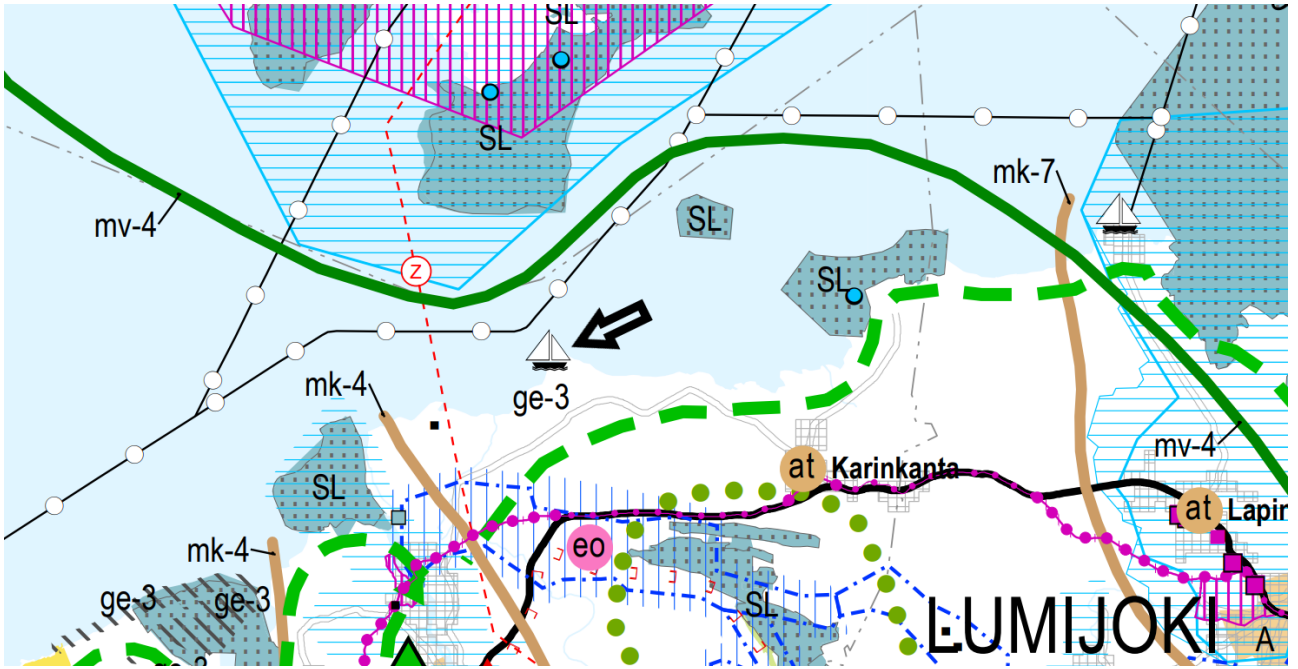
Kuva 1 Tiestö

Maakuntakaavakartta on esitetty, mutta ei ole mainintaa mistä kaavakartasta on kyse. Karttaselitteet ja mittakaava sekä viittaus käytettyyn maakuntakaavaan tulee lisätä. Vaikutukset maakuntakaavan toteuttamiseen. Myös vaikutukset linnuston päämuuttoreittiin. Toisin kuin aineistossa todetaan, alueella on yleiskaava. Kaavoitustiedot on tarpeen tarkistaa kunnasta.



Kuva 2 Siikajoen Rantayleiskaava

Kartan mittakaava on 1:20000. Rantayleiskaavassa alue on merkitty tuulivoima-alueeksi.



Kuva 3 Maakuntakaavojen yhdistelmäkartta

Kuvakaappaus Pohjois-Pohjanmaan maakuntakaavan uudistaminen 18.1.2022 ja mittakaava kuvassa 1: 200 000.

Karttaselitteet löytyvät toimitetusta liitetiedostosta.

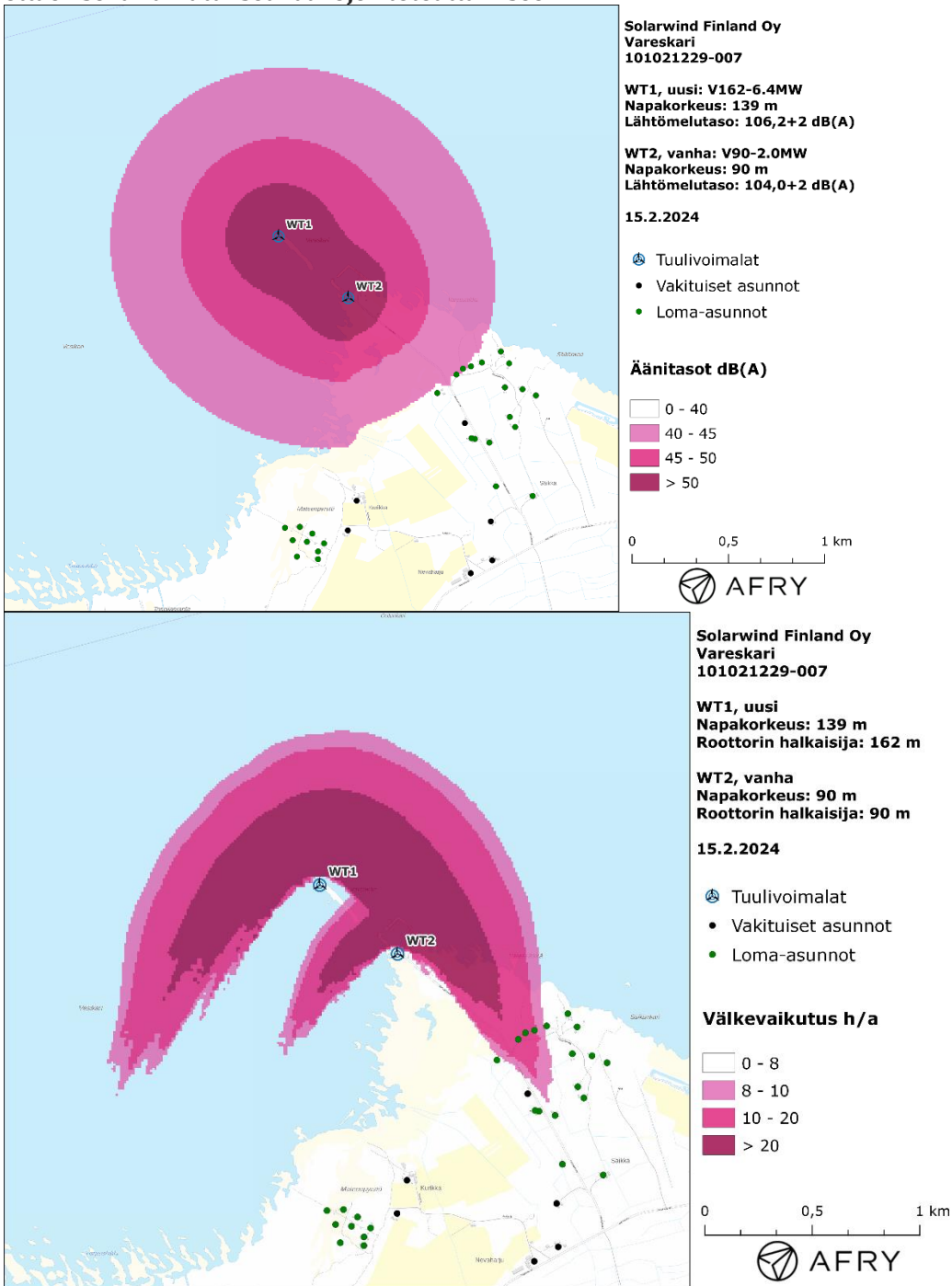
**Vaikutukset virkistykseen: puolen kilometrin päässä on mm. asuntovaunualue.**

Alueella on tuulivoimala toiminnassa. Uusi voimala tulisi kauemmaksi asuntovaunualueesta erilliselle saarelle. Uusi voimala ei tuo lisävaikutuksia virkistystoimintaan.

**Maisemalliset vaikutukset.**

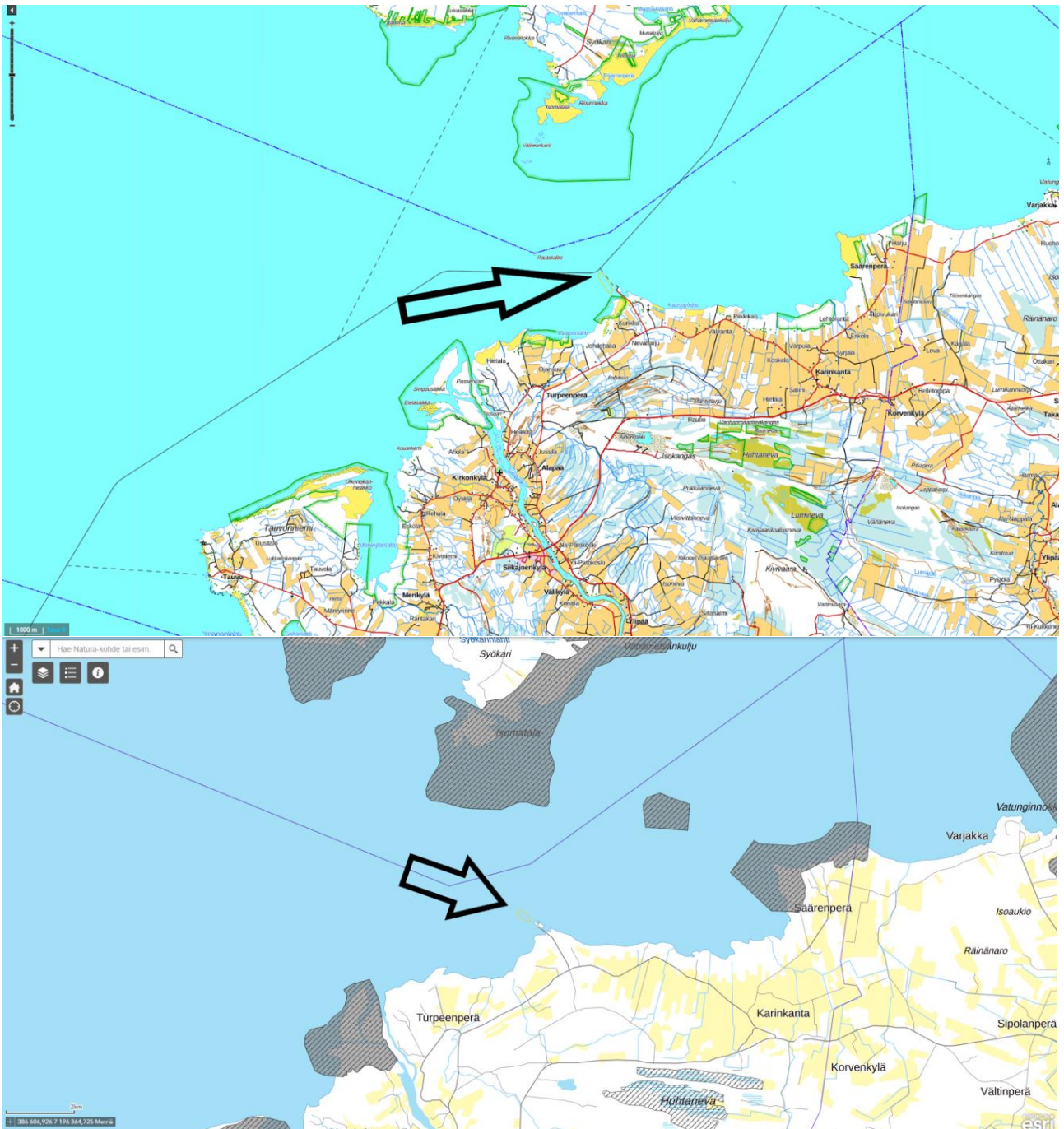
Uusi voimala on nykyistä voimalaa kauempana merellä erillisellä saarella. Siten maisemavaikutukset tulevat olemaan lähinnä merelle päin.

Meluvaikutukset tulee arvioida myös viereisen voimalan aiheuttamat yhteisvaikutukset huomioon ottaen sekä vaikutukset kaavojen toteuttamiseen.



Yllä uudet melu- ja välkekartat yhteisvaikutuksella vanhan voimalan kanssa.





Yhteisvaikutukset muiden hankkeiden kanssa.

Voimaloilla ei ole yhteisvaikutuksia muiden hankkeiden kanssa, kuin välittömässä läheisyydessä olevan yksittäisen voimalan kanssa. Yhteisvaikutukset ovat kuvattuna melu- ja välkekartoissa. Muita yhteisvaikutuksia ei ole.

Alustavat vaikutukset muuhun luontoympäristöön (linnut, luontotyytit, direktiivilajit).



Oheisessa kartassa on ilmoitettu alueen välittömässä läheisyydessä olevat uhanalaiset lajit. Alueen läheisyydessä olevat lintujen pesimäalueet ja muuttoreitit kartoitetaan kaavoituksen yhteydessä lintuselvityksessä ja ne otettaisiin huomioon voimalapaikan sijoittelussa. Projektin aikana tarkennetaan projektin muut biologiset ja geologiset vaikutukset.