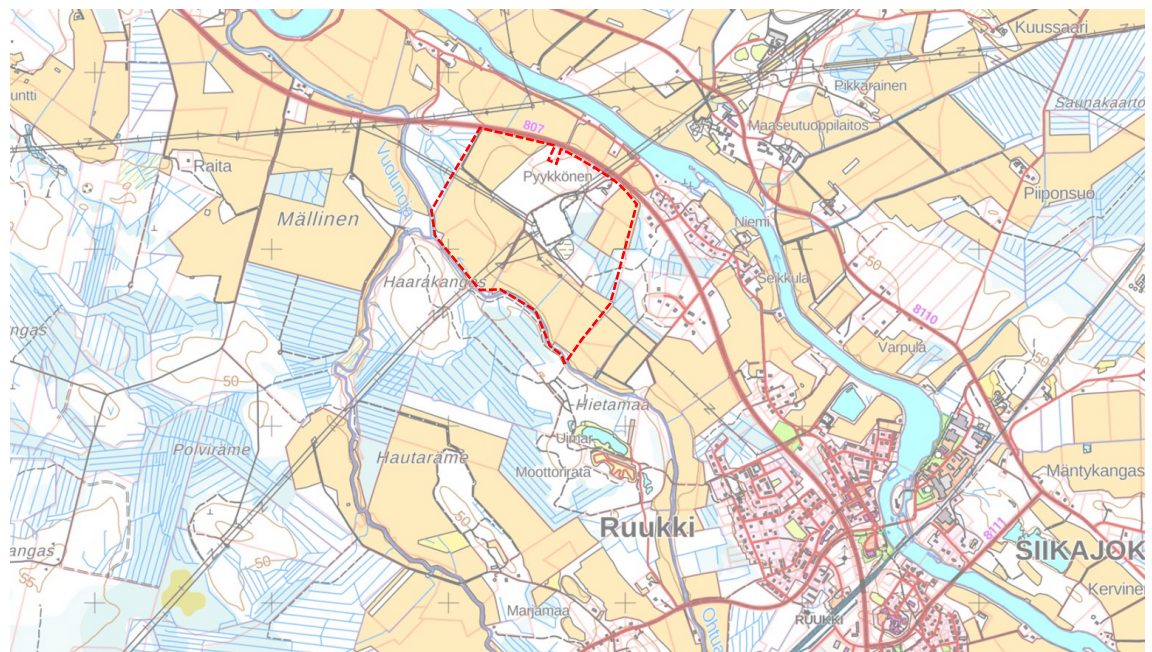


Siikajoen kunta  
Kunnanhallitus  
Virastotie 5 A  
92400 Ruukki

## Kaavoituksen käynnistäminen Jussinkankaalle

Yrityspuiston tavoitteena on kehittää Jussinkankaan alueelle vihreän energian hankkeiden teollisuusalue. Jussinkankaan alue sijaitsee noin kahden kilometrin etäisyydellä Ruukin taajamasta hyvien liikenneyhteyksien varrella seututien 807 varrella. Alue sijaitsee Fingridin kantaverkon solmupisteessä ja alueelle on mahdollista kaavoittaa riittävän laajoja tonttialueita energiahankkeiden tarpeisiin. Alueen läheisyydessä sijaitsee asuinrakennuksia, sekä vapaa-ajan asumista, jotka tulee ottaa huomioon suunnittelussa.

Hankkeeseen liittyen alueelle laaditaan asemakaava, jonka yhteydessä laaditaan yleiskaavallinen tarkastelu.

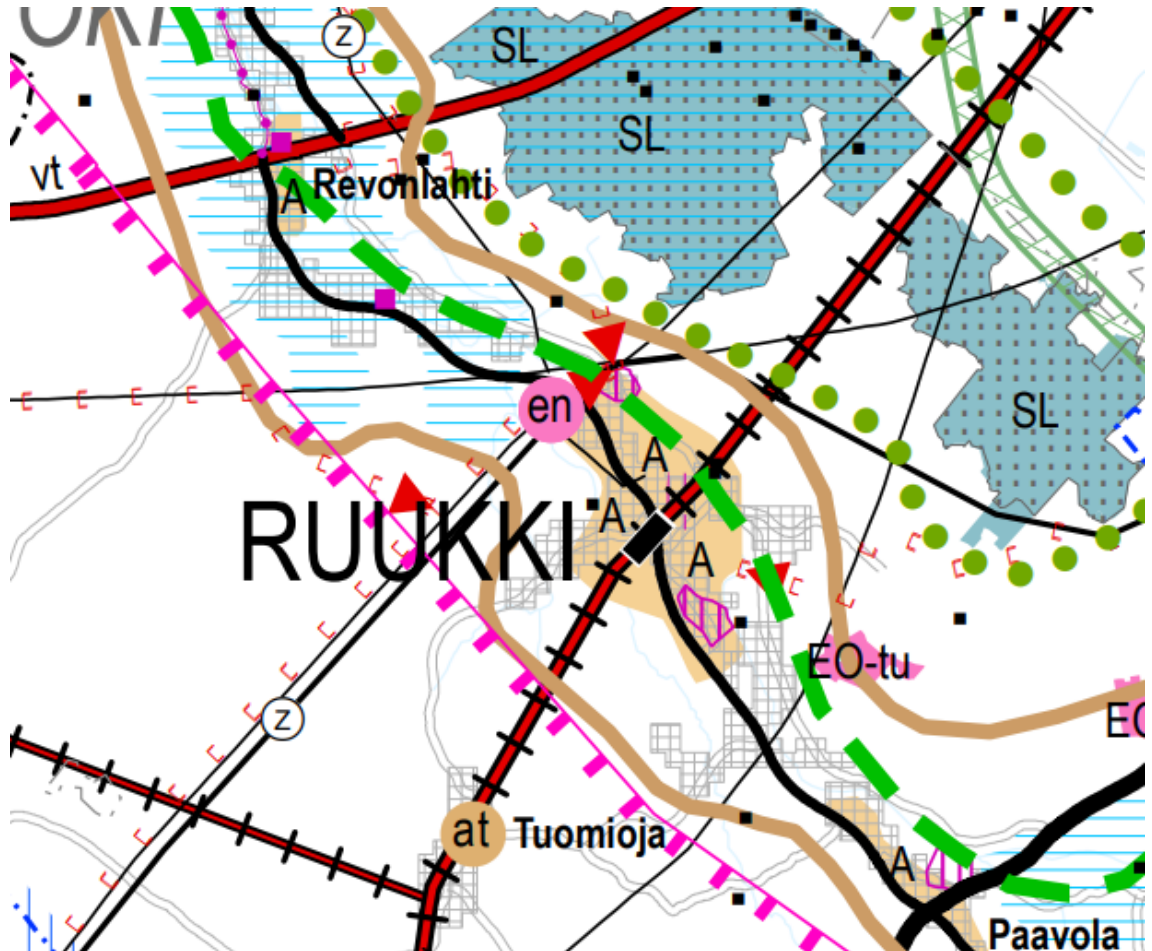


*Kaavoitettava alue rajattu karttakuvaan.*

Suunnittelualueella on voimassa Pohjois-Pohjanmaan maakuntavaihekaavat 1.-3. ja viireillä on Pohjois-Pohjanmaan energia- ja ilmastovaihekaava.

Pohjois-Pohjanmaan maakuntakaavassa alue kuuluu maaseudun kehittämisen kohdealueeseen (mk), aluetta sivuaa moottorikelkkailun yhteystarve sekä seututie ja alueelle

saapuu 110 kV:n ja 400 kV:n tai 220 kV:n pääsähköjohdot. Suunnittelualan pohjoispuolella kulkee viheryhteystarve. Lisäksi alueelle sijoittuu maakunnan energiahuollon kannalta tärkeä suurmuuntamoalue.



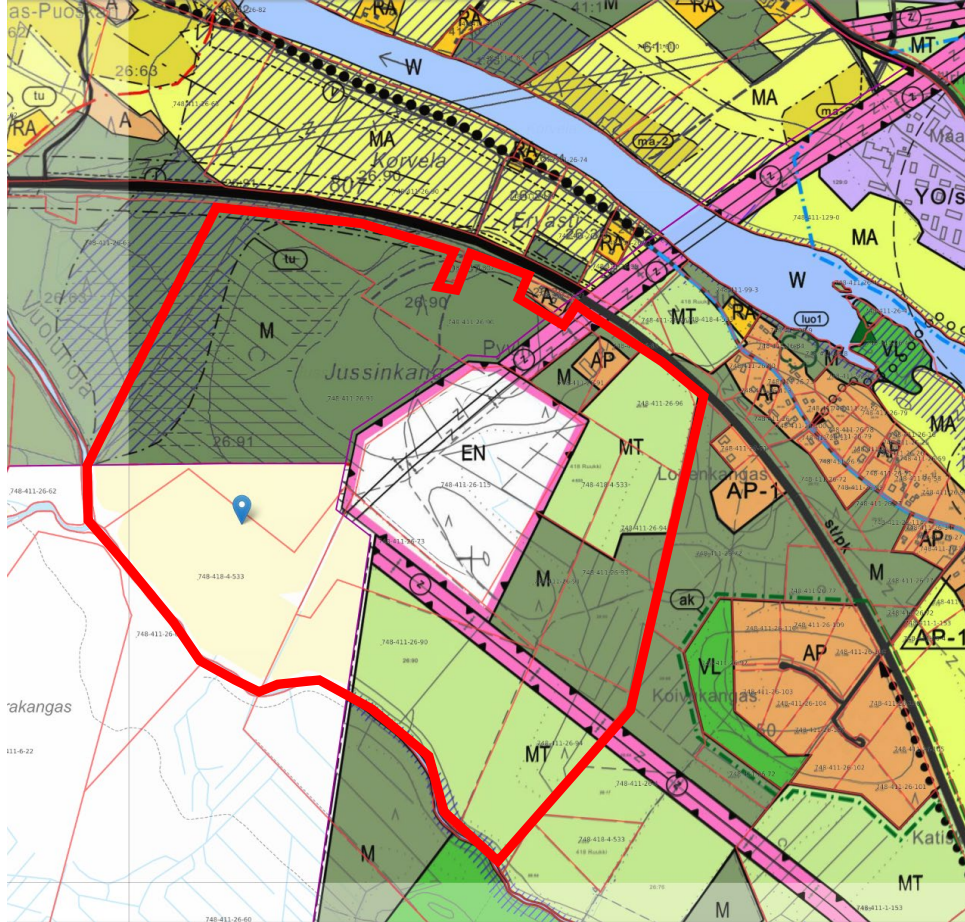
Ote oikeusvaikutuksettomasta maakuntakaavayhdistelmästä (18.1.2022).

#### Kaavan merkitys ja tavoitteet

Asemakaavoituksessa suunnitellaan uusi vihreän siirtymän teollisuusalue Ruukin taajaman läheisyyteen. Kaavassa tutkitaan tulevan teollisuusalueen lähialueiden maankäyttö ja liittyminen teollisuusalueeseen. Kaavan laadinnassa huomioidaan valtakunnalliset alueidenkäyttötavoitteet sekä maakuntakaavan ja yleiskaavan ohjausvaikutus. Asemakaavan yhteydessä laaditaan yleiskaavallinen tarkastelu niiltä osin, kuin asemakaavan tavoitteet ovat ristiriidassa voimassa olevan yleiskaavan kanssa.

Alueella on voimassa Ruukin asemansuodun osayleiskaava 2030 sekä Revonlahden oikeusvaikutteinen osayleiskaava. Asemansuodun yleiskaavassa alue on osoitettu energiahuollon alueeksi (EN), maa- ja metsätalousalueeksi (MT), maa- ja metsätalousvaltaiseksi alueeksi (M), sekä pientalovaltaiseksi asuntoalueeksi (AP). Revonlah-

den oikeusvaikutteisessa osayleiskaavassa alueelle on osoitettu maa- ja metsätalousvaltaiseksi alueeksi (M). Osalla suunnittelualueesta ei ole voimassa olevaa yleiskaavaa.

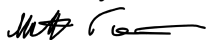


Ote yleiskaavayhdistelmästä. Alueella on voimassa Ruukin asemaseudun osayleiskaava 2030 (kuulutettu voimaantulleeksi 20.6.2013) sekä 13.6.2001 päivätty Revonlahden oikeusvaikutteinen osayleiskaava. Alustava kaavan aluerajaus esitetty punaisella viivalla.

1. Pyydämme Siikajoen kuntaa käynnistämään Jussinkankaan kaavoituksen yhteistyössä Ruukin Yrityspuisto Oy:n kanssa.
2. Lisäksi pyydämme Siikajoen kuntaa käynnistämään Ruukin ja/tai Revonlahden oikeusvaikutteisen osayleiskaavan tarkastelun siten, että osayleiskaavassa huomioidaan teollisuusalueen laajentumismahdollisuudet.

Siikajoella 9.10.2024

Yhteistyöterveisin



Matti Toppila

toimitusjohtaja

Ruukin Yrityspuisto Oy