

LAAJUUSTIEDOT:

Kerrosala:	100 m ²
Kerrosala US 250mm mukaan:	96 m ²
Rakennustilavuus:	300 m ³
Lämmin ilmatilavuus:	200 m ³

ALAPOHJA U-ARVO 0,18 W/m²K

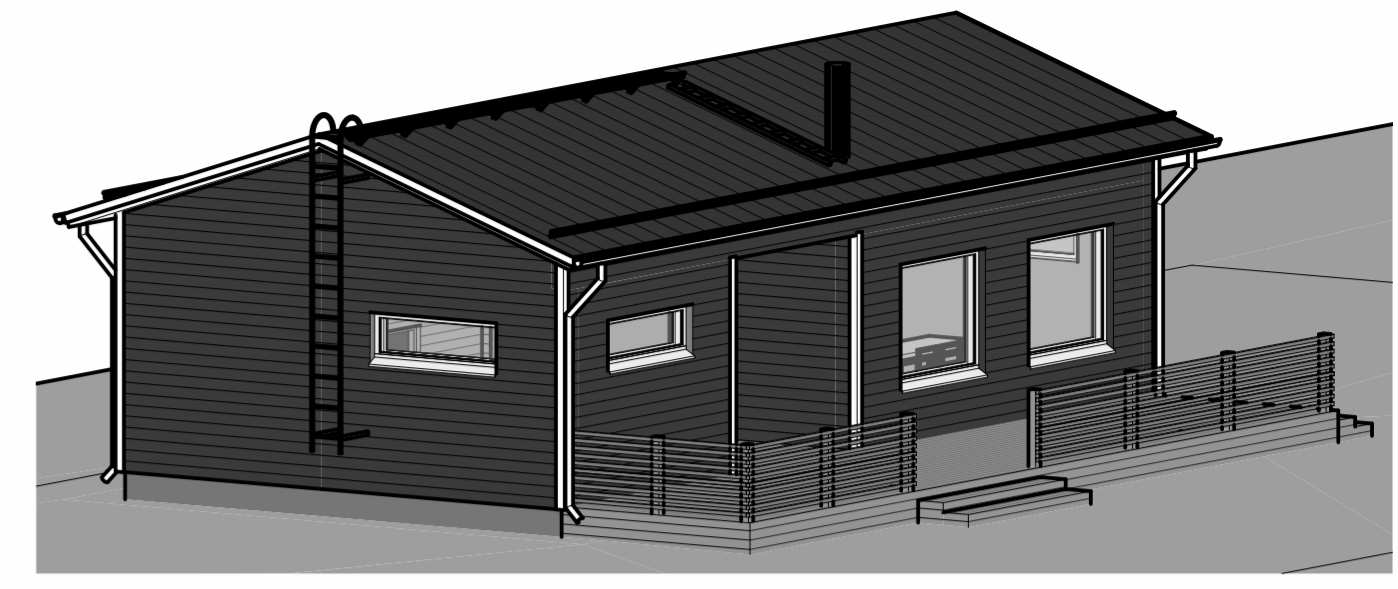
Pintamateriaali
Betonilaatta 80 mm
EPS-eriste 150 mm

ULKOSEINÄ U-ARVO 0,17 W/m²K

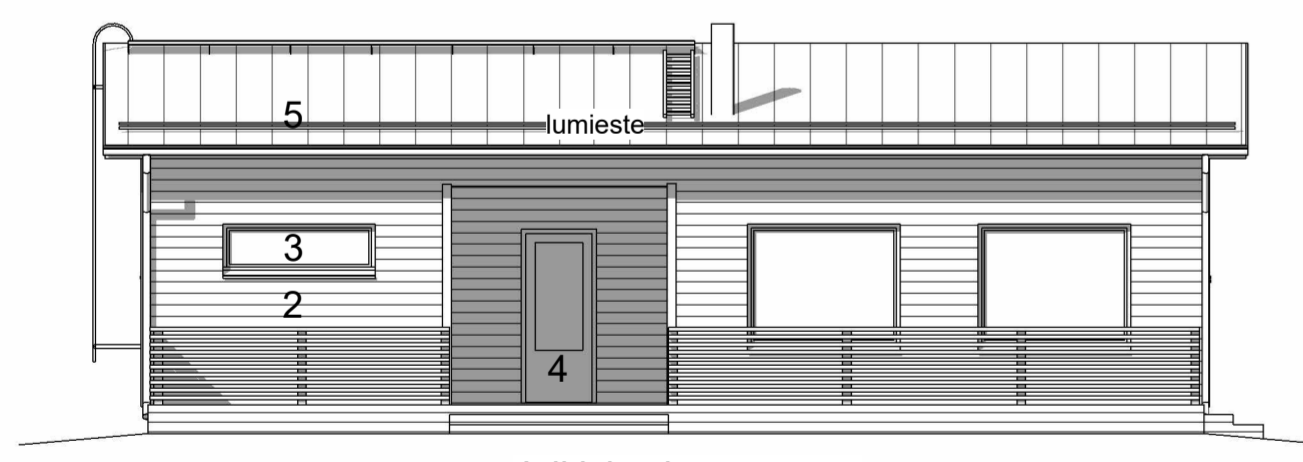
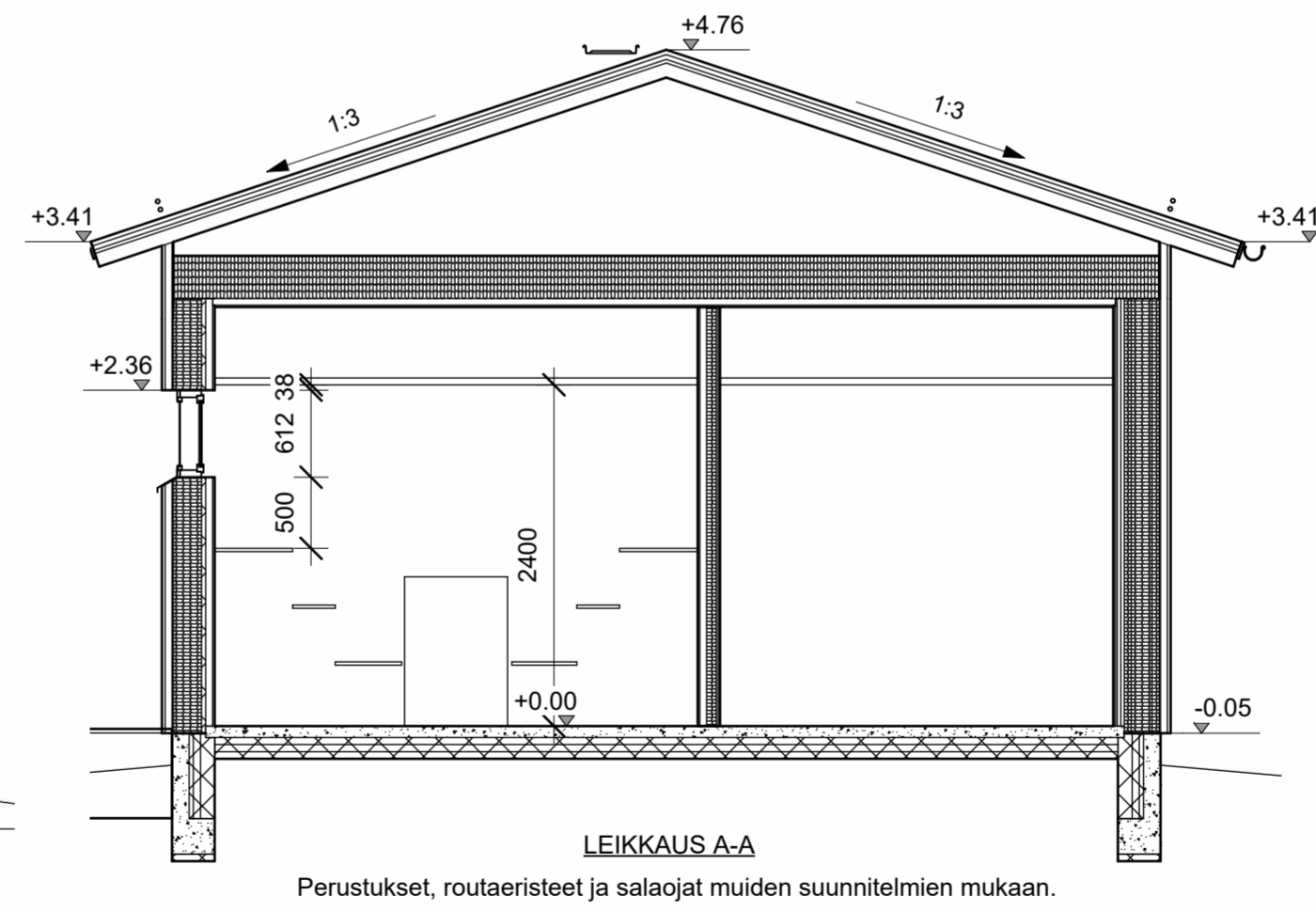
Pintakäsittely
Vaakaverhous UYV 23x145 mm
Koolaus 48x48 mm k600
Tuulensuojakipsilevy 9 mm
Runko 48x198 mm + lämmöneriste 200 mm
Höyrynsulkumuovi
Koolaus 48x48 mm k600 + lämmöneriste 50 mm
Kipsilevy 13 mm
Pintakäsittely

YLÄPOHJA U-ARVO 0,13 W/m²K

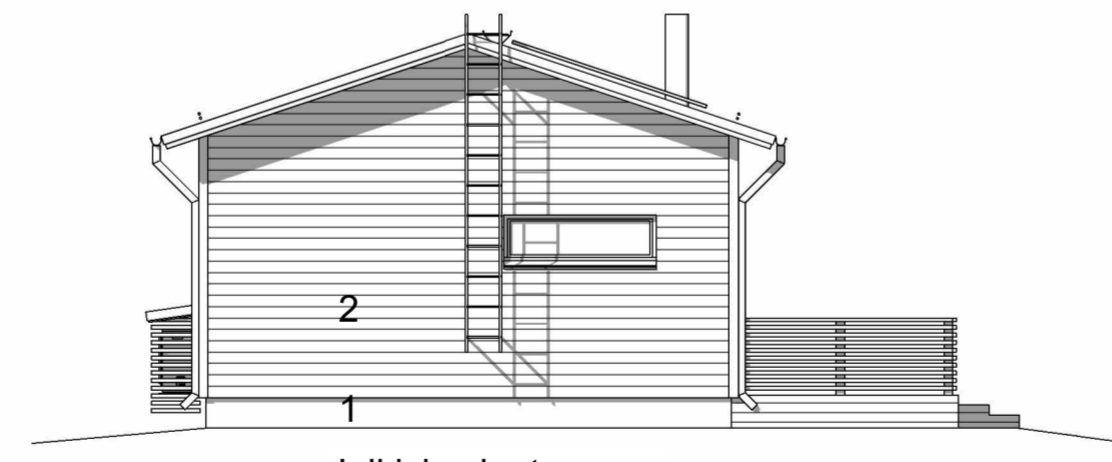
Vesikate, pelti
Peltikaton ruoteet 25x100 mm
Tuuletusrimat 25x50 mm
Aluskate
Kattorakenteet, rakennesuunnitelmien mukaan
Eriste, puhallusvilla 300mm
Höyrynsulku
Koolaus 48x48 mm k400
Kipsilevy 13 mm
Pintakäsittely



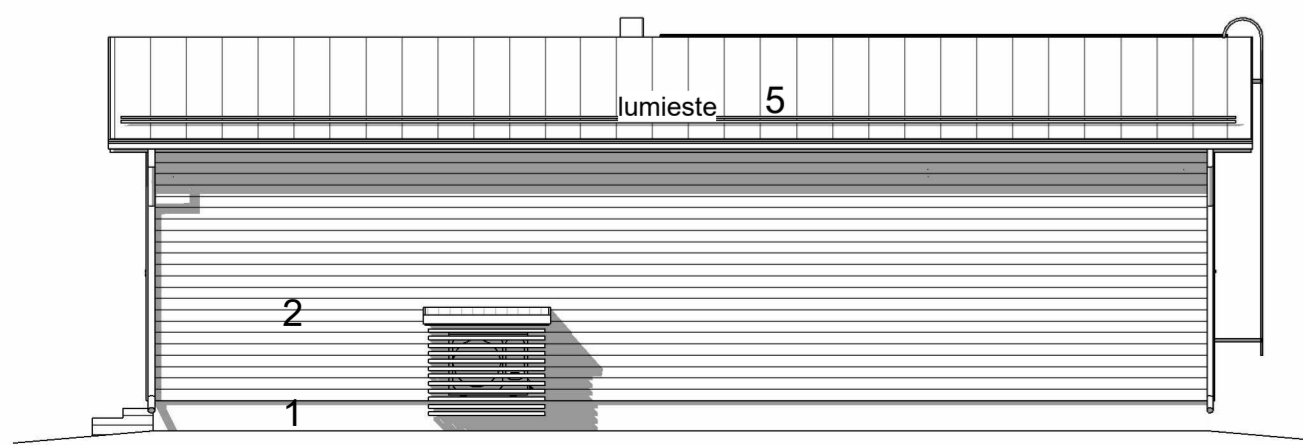
Tunnus	Muutos	Päiväys
--------	--------	---------



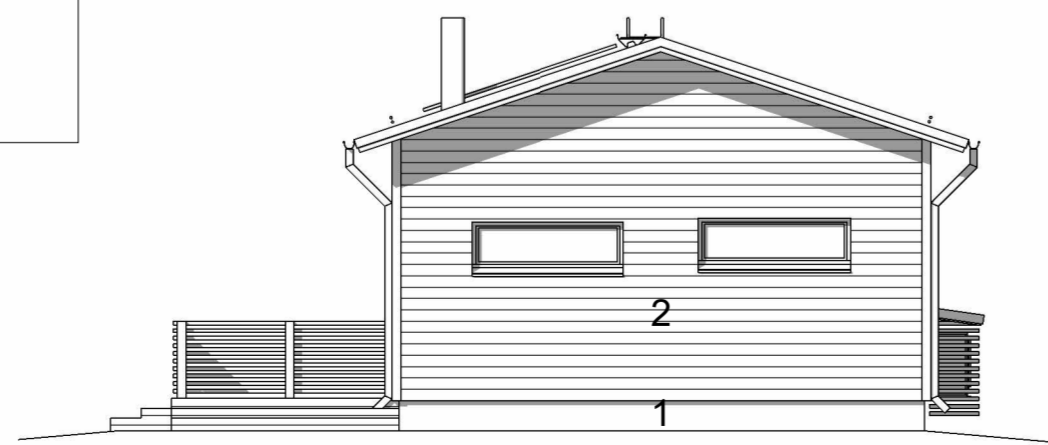
Julkisivu lounaseen



Julkisivu luoteeseen



Julkisivu koilliseen



Julkisivu kaakkoon

JULKISIVUMATERIAALIT JA -VÄRIT

1. Betoni,	Harmaa
2. Vaakaverhous,	Punainen
3. Ikkunat,	Valkoinen
4. Ovet,	Valkoinen
5. Vesikate,	Musta

Kattoturvatuotteet Ympäristöministeriön asetuksen 1007/2017 mukaan.

Kaupunginosa / Kylä SIKAJOKI	Kortteli / Tila 748-403-5-157	Tontti / Rno	Viranomaisen merkintöjä
Rakennusluokitus UUDISRAKENNUS	Piirustussaji Pääpiirustus		Julkiseva numero
Rakennuksen numero / Rakennusten numerot / Rakennustunnus / Rakennustunnukset			
Rakennuskohde Siikatörmän leirikeskus, rantasauna	Piirustuksen sisältö Pohjapiirros Leikkaus A-A Julkisivut	mittakaava 1:50 1:50 1:100	
Suunnittelijan yhteystiedot: yritys, osoite ja puhelinnumero SVAPA Svapa Oy Muurarinkatu 2, 92120 Raahе suunnittelu@svapa.fi www.svapa.fi	Työnumero 2	Piirustuksen tunnus muutos	
Vastuullinen suunnittelija: nimi, tutkinto, allekirjoitus ja päiväys Joel Timlin, Ins.(AMK)	Suunnitteluala ARK	Tiedosto	
	3.12.2023		