



Eläinsuojan ympäristölupa, ilmoitusmenettely

Lehtomaa & Honkanen, Ylipääntie 297, Luohua

Y-tunnus 2045607-2

Tilatunnus 575053988

LIITE 1
Karttaliitteet tilan
toiminta-alueesta

Lehtomaa & Honkanen / Vasikkanavetta, olemassa oleva rakennus

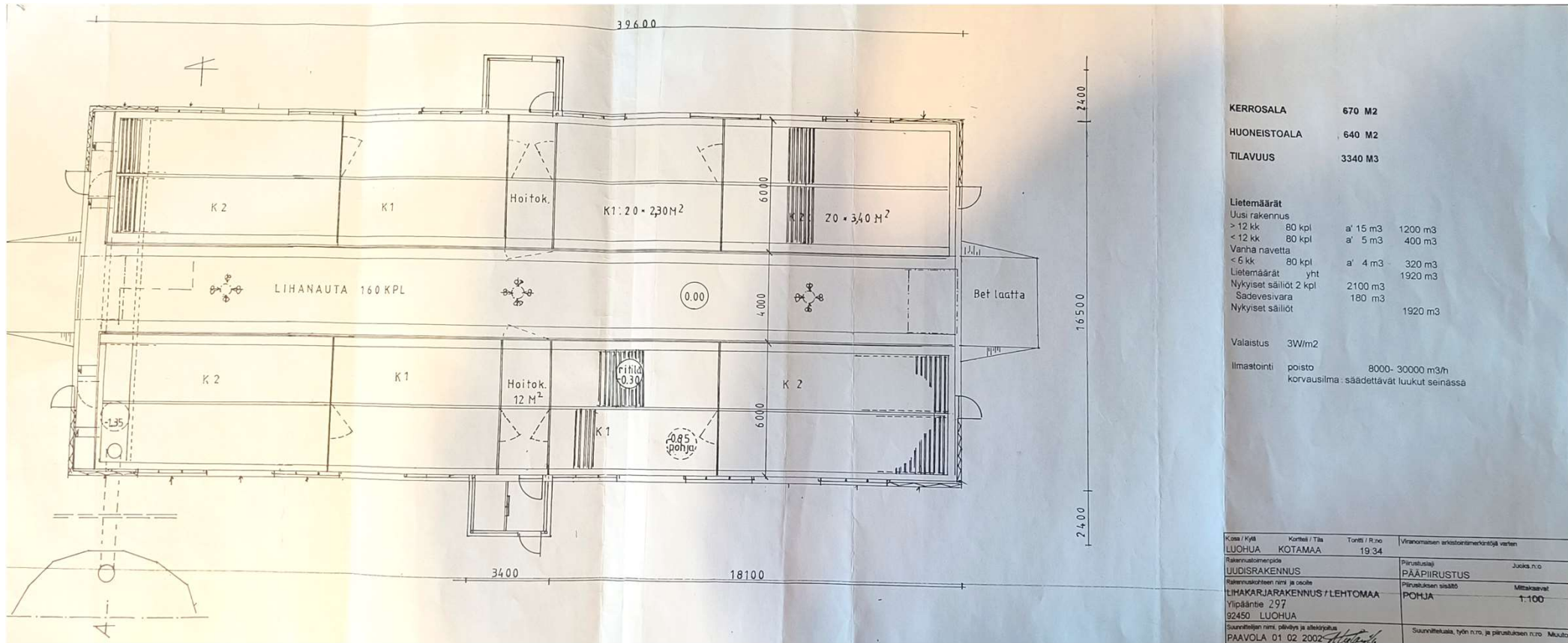
Rakennuspiirrustukset, SIIKAJOKI kunta



Kunta: LUOHILA	Kunta: SIIKAJOKI	Paketti: 19.34	Ulkopuolesta ilmoitettavaksi jätettävä:
PERUSKORJAUS	PÄÄPIIRUSTUS		
Liikkarajapinnuslehtomaa	POHJA	1.100	
Liikkarajapinnuslehtomaa	LEIKKAUS	1.100	
PAIVÄLY: 01.02.2002	20.11.2002		
ANSSI PIETARILA	SARJA PAIVOLA		
Yhteyshenkilö: 010-278171	Yht. 08-278171		

Lehtomaa & Honkanen / Loppukasvattamo, olemassa oleva rakennus

Rakennuspiirrustukset SIIKAJOKI, kunta

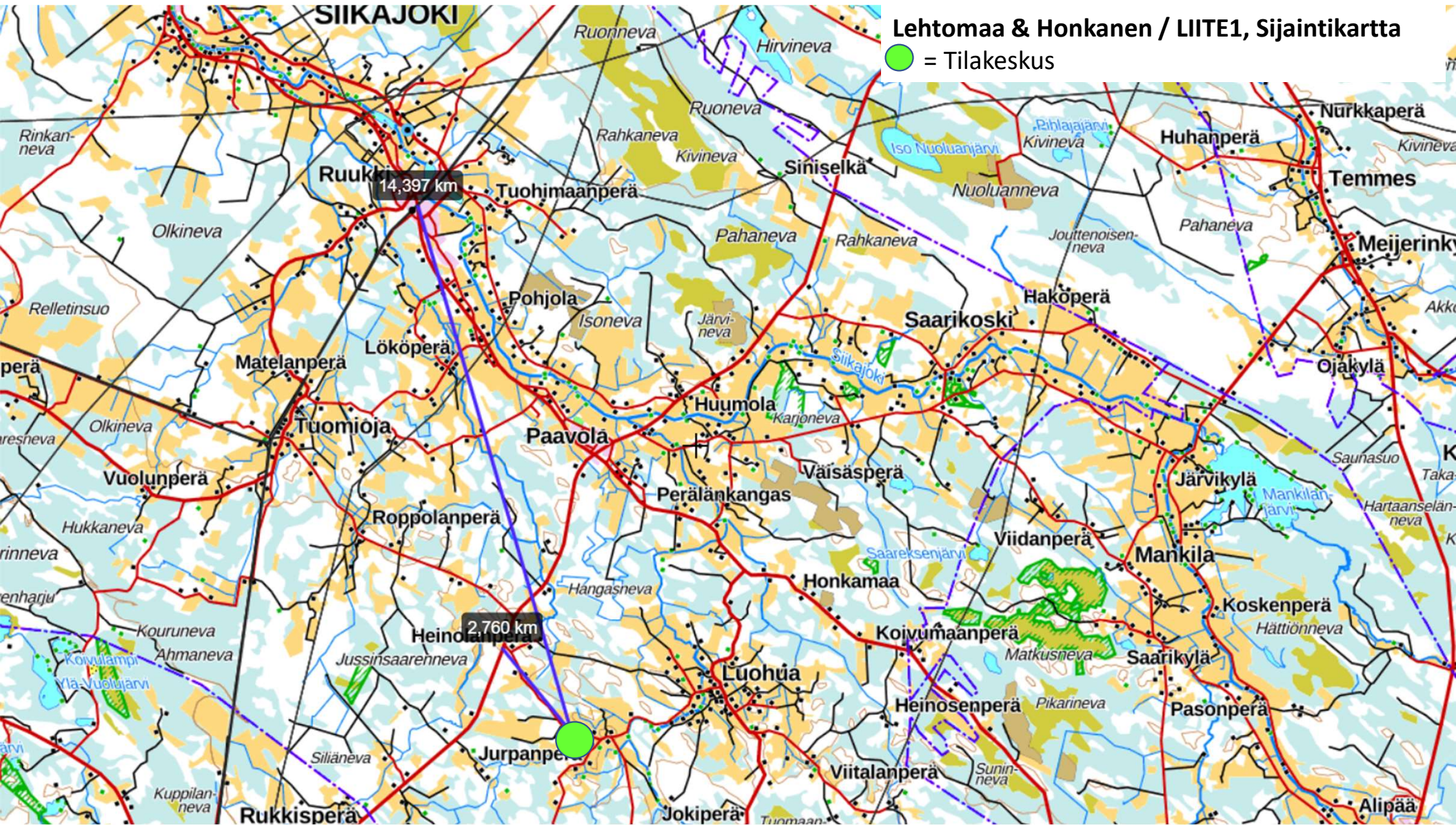


KERROSALA 670 M²
HUONEISTOALA 640 M²
TILAVUUS 3340 M³

Lietemäärät
 Uusi rakennus
 > 12 kk 80 kpl a' 15 m³ 1200 m³
 < 12 kk 80 kpl a' 5 m³ 400 m³
 Vanha navetta
 < 6 kk 80 kpl a' 4 m³ 320 m³
 Lietemäärät yht 1920 m³
 Nykyiset säiliöt 2 kpl 2100 m³
 Sadevesivara 180 m³
 Nykyiset säiliöt 1920 m³

Valaistus 3W/m²
 Ilmastointi poisto 8000-30000 m³/h
 korvausilma: säädettävät luukut seinässä

Kunta / Kylä	Korttelit / Tila	Tori / P.n:o	Viranomaisen arvostusmerkintä/varten
LUOHUA	KOTAMAA	19 34	
Rakennusluokitus	UUDISRAKENNUS	Piirustus	Juoksa n:o
Rakennuskohteen nimi ja osoite	LIHAKARJARAKENNUS / LEHTOMAA	Piirustuksen sisältö	Mittakaavat
Ylipääntö	297	POHJA	1:100
92450 LUOHUA			
Suunnittelijan nimi, pätevyys ja allekirjoitus	PAAVOLA 01 02 2002		Suunnitteluala, työn n:o, ja piirustuksen n:o

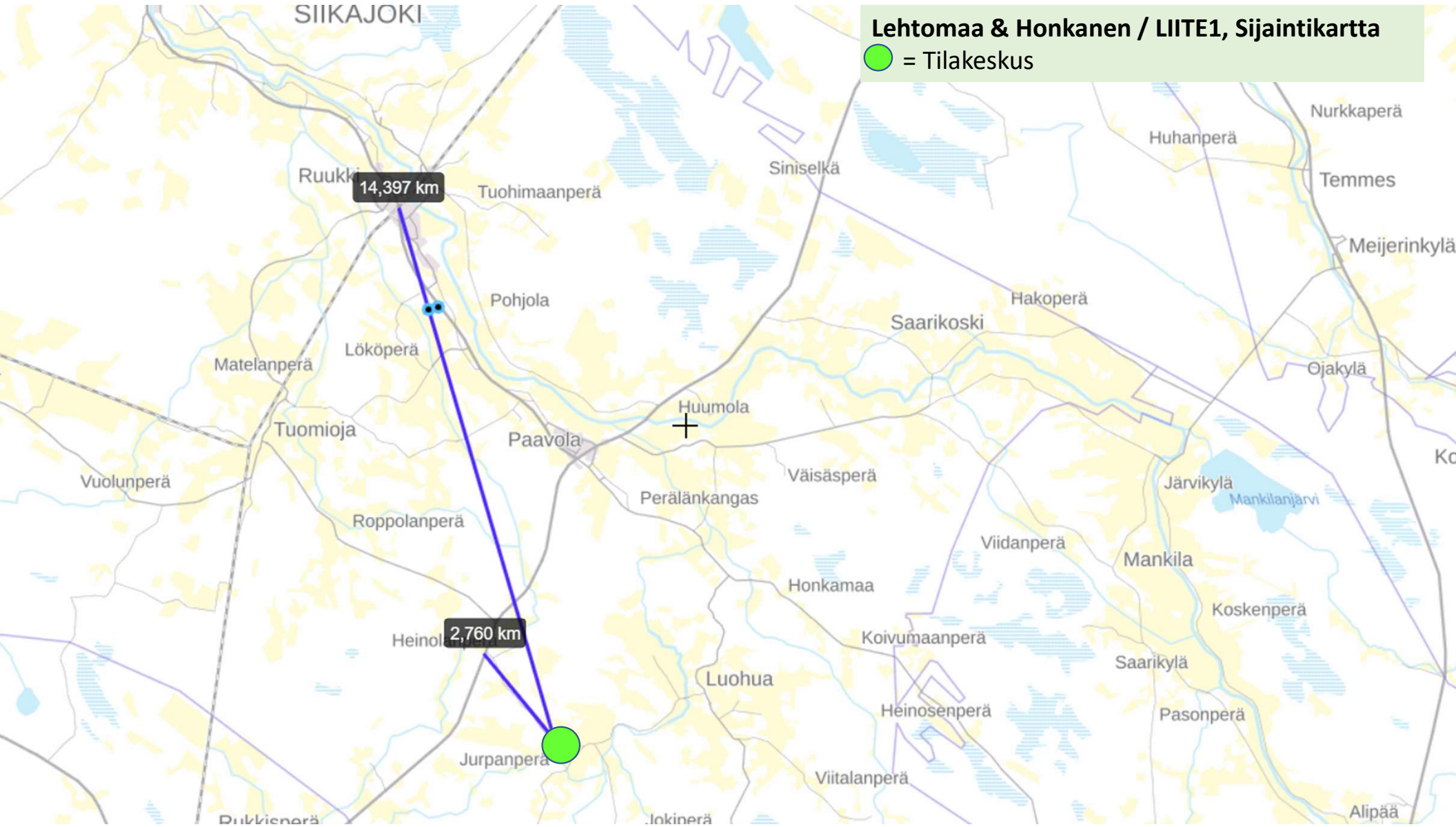


Lehtomaa & Honkanen / LIITE1, Sijaintikartta

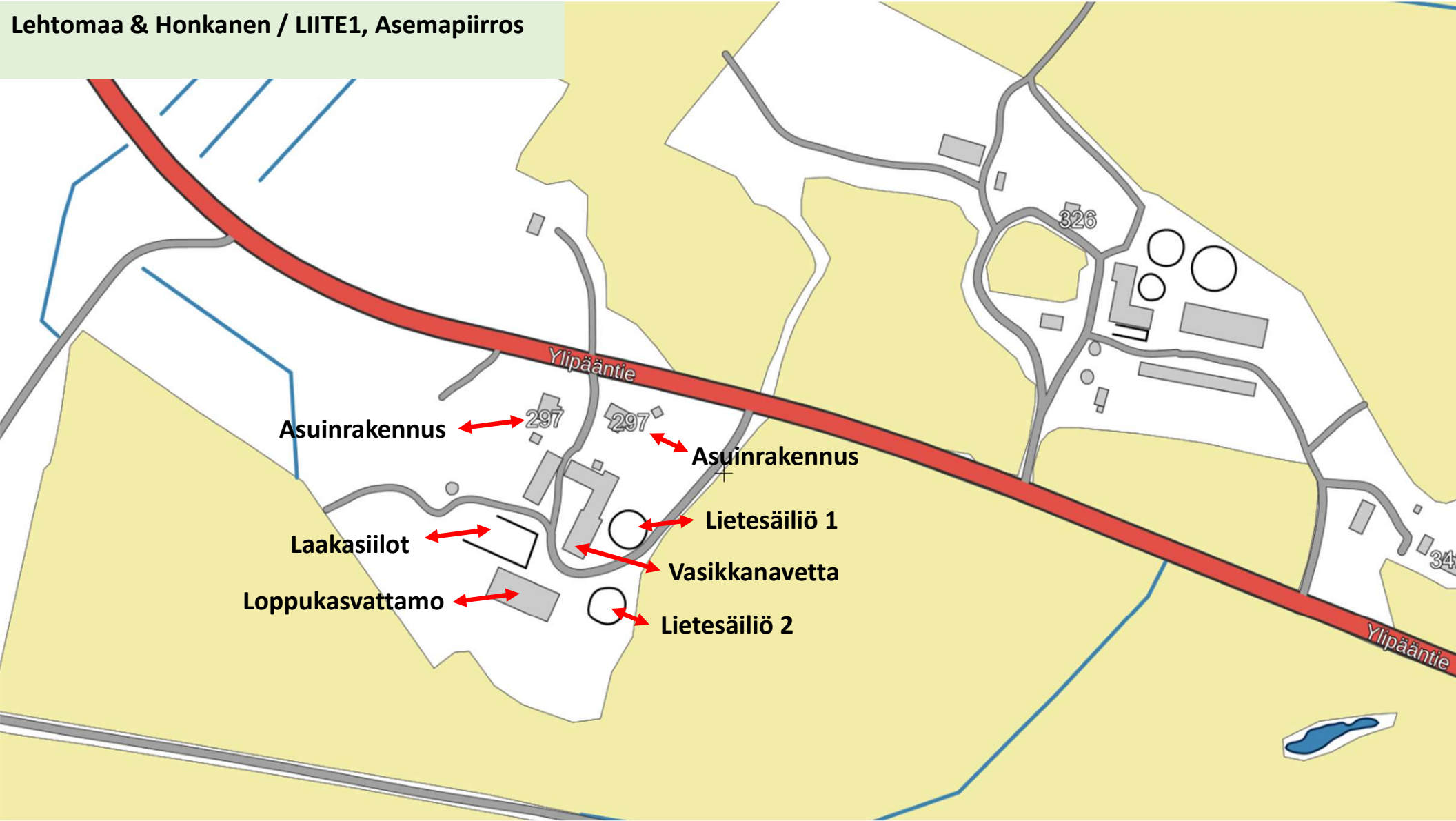
● = Tilakeskus

Lehtomaa & Honkanen / LIITE1, Sijaintikartta

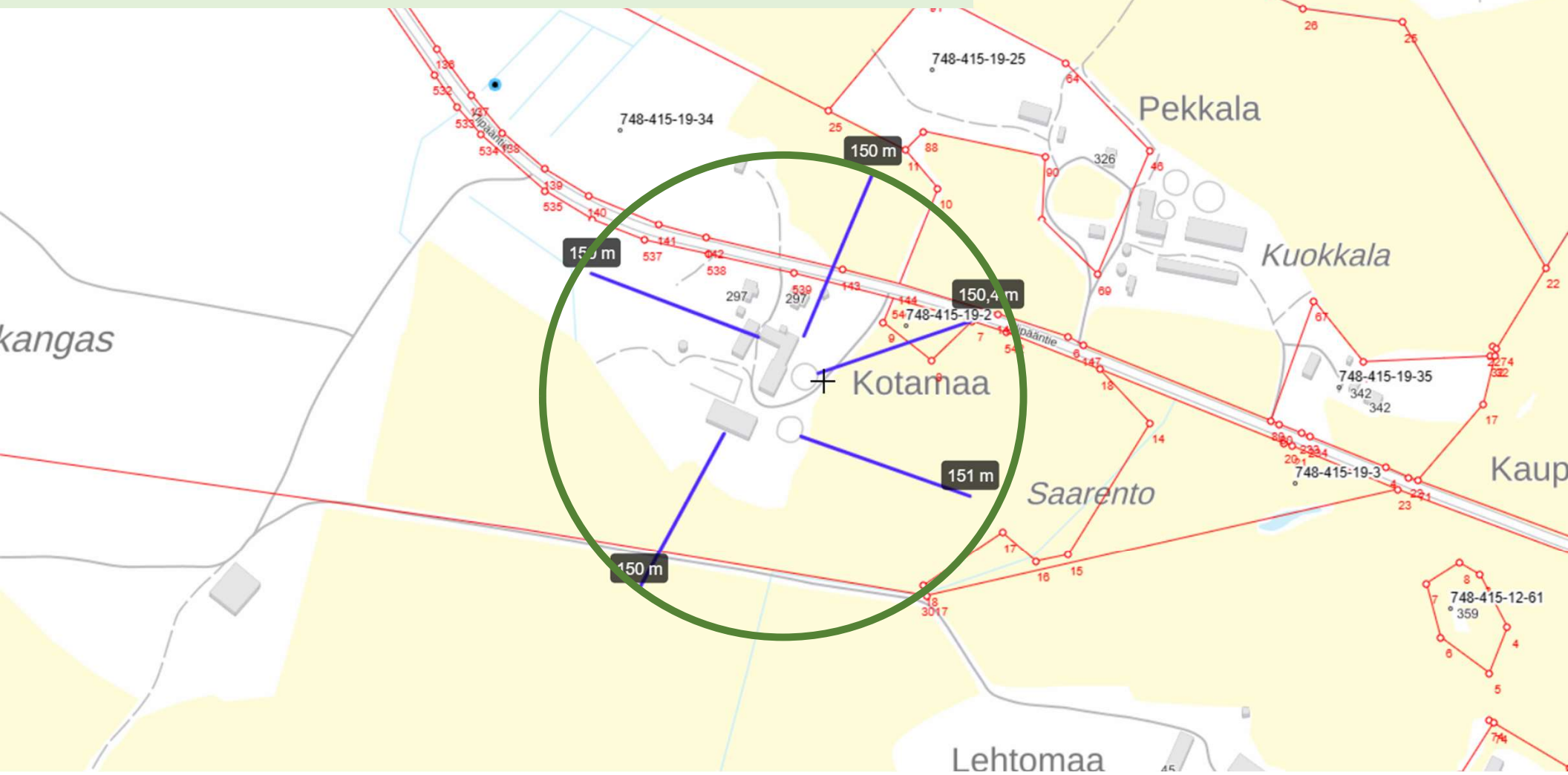
● = Tilakeskus



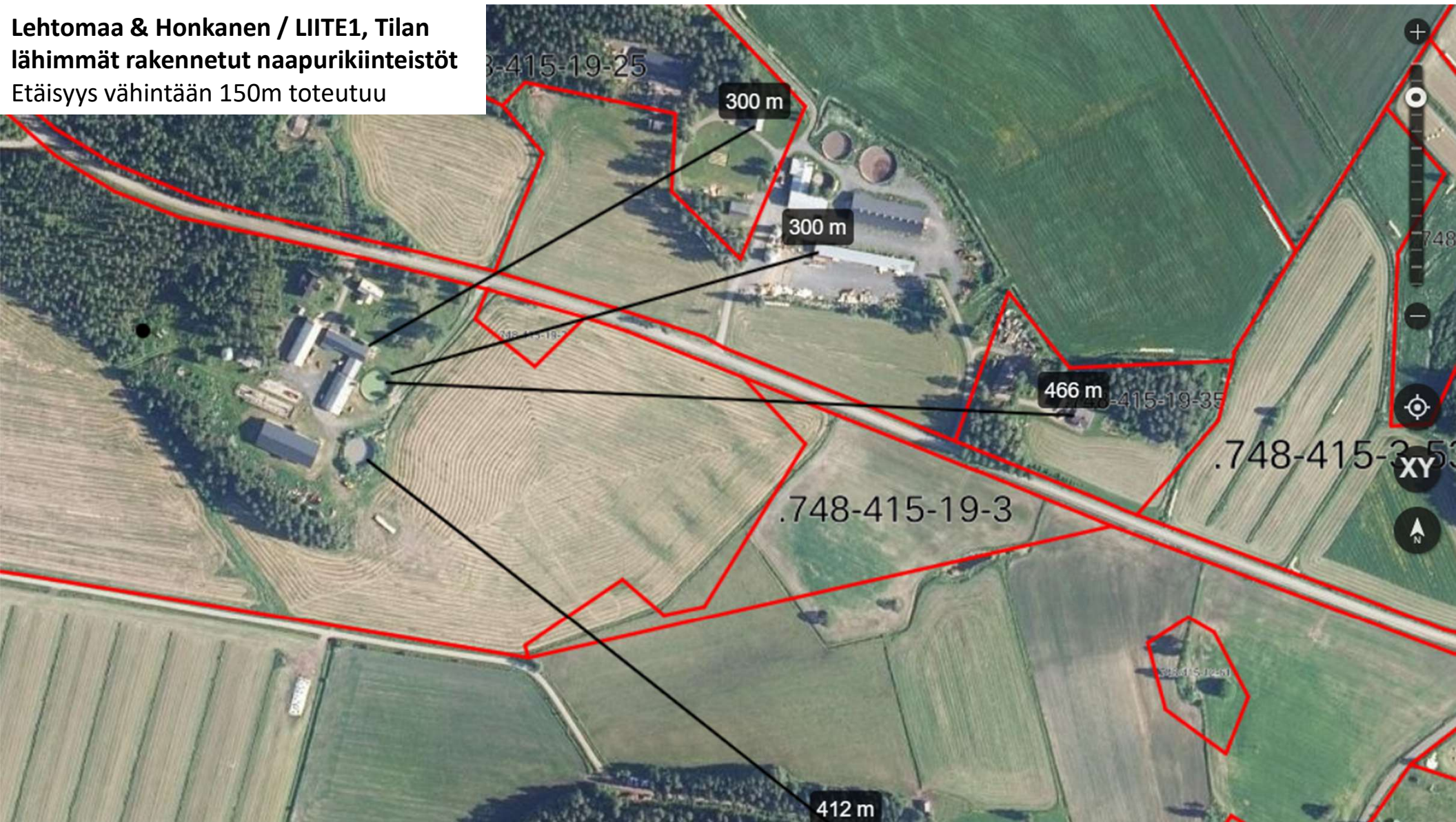
Lehtomaa & Honkanen / LIITE1, Asemapiirros



Lehtomaa & Honkanen / LIITE1, karttaliitteet, Vähimmäisetäisyys
Tilan eläinsuojan vähimmäisetäisyys häiriintyvstä kohteesta tulee olla vähintään 150m eläinmäärän ja lannan varastointitavan mukaan

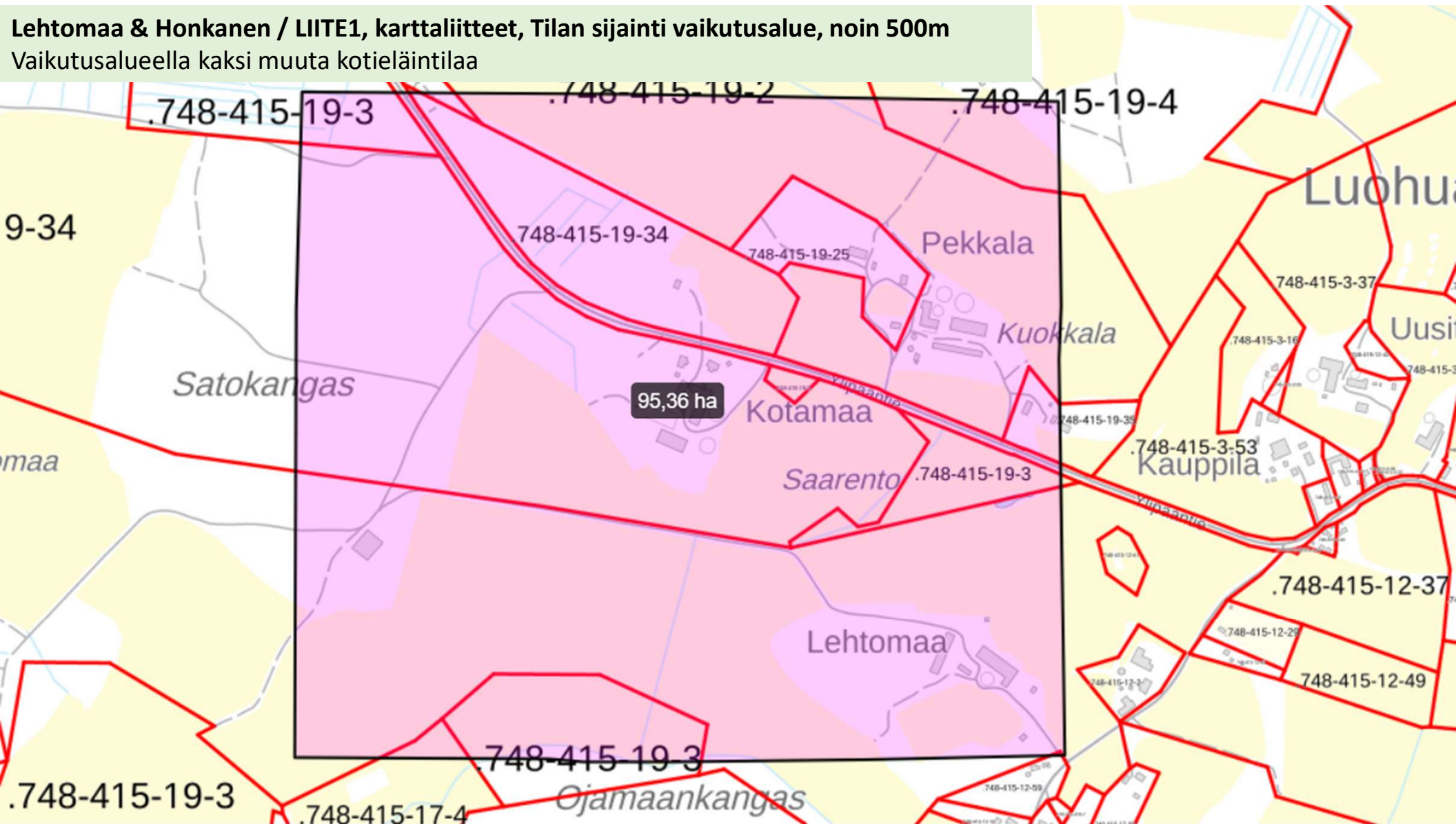


Lehtomaa & Honkanen / LIITE1, Tilan
lähimmät rakennetut naapurikiinteistöt
Etäisyys vähintään 150m toteutuu

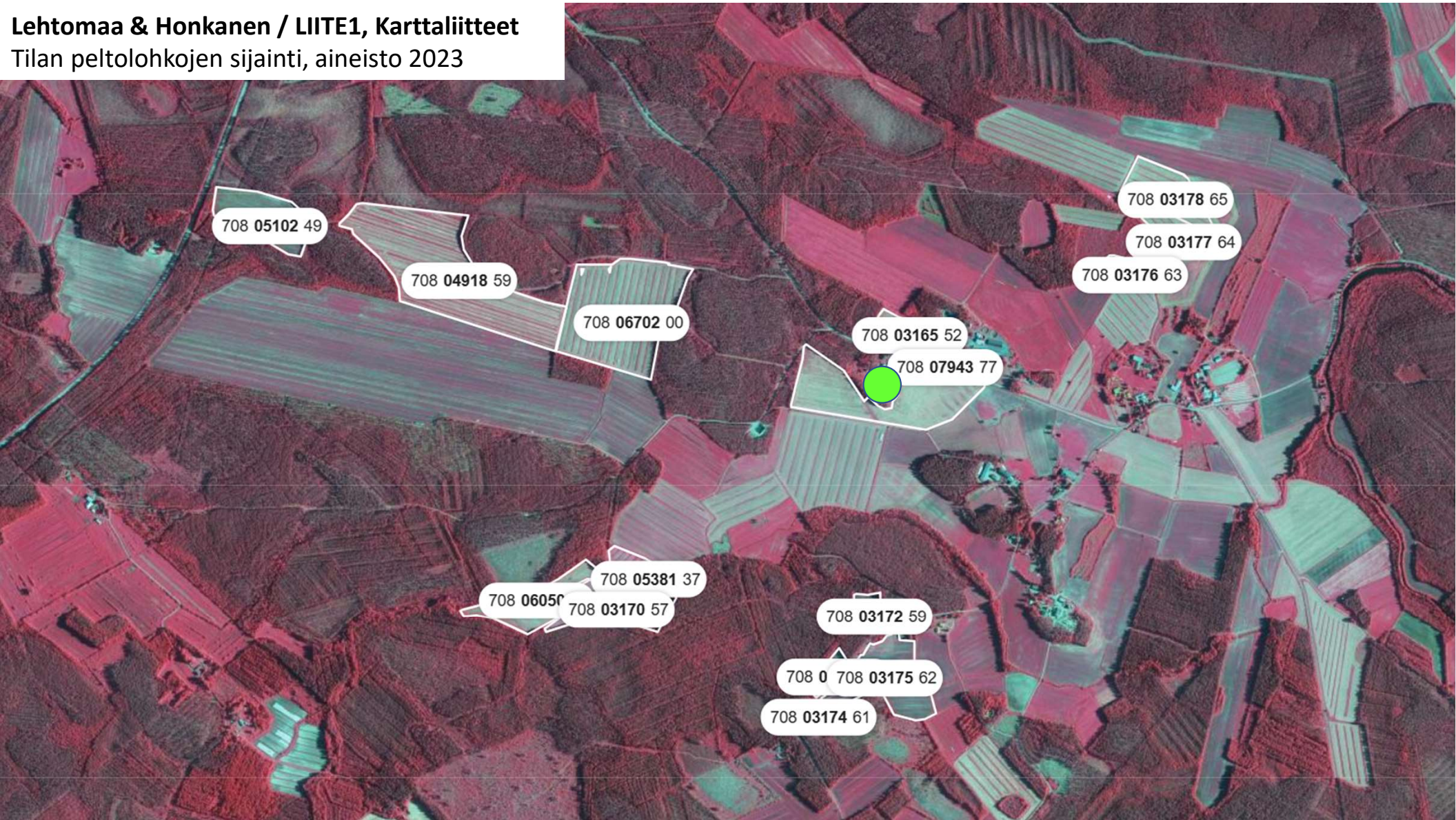


Lehtomaa & Honkanen / LIITE1, karttaliitteet, Tilan sijainti vaikutusalue, noin 500m

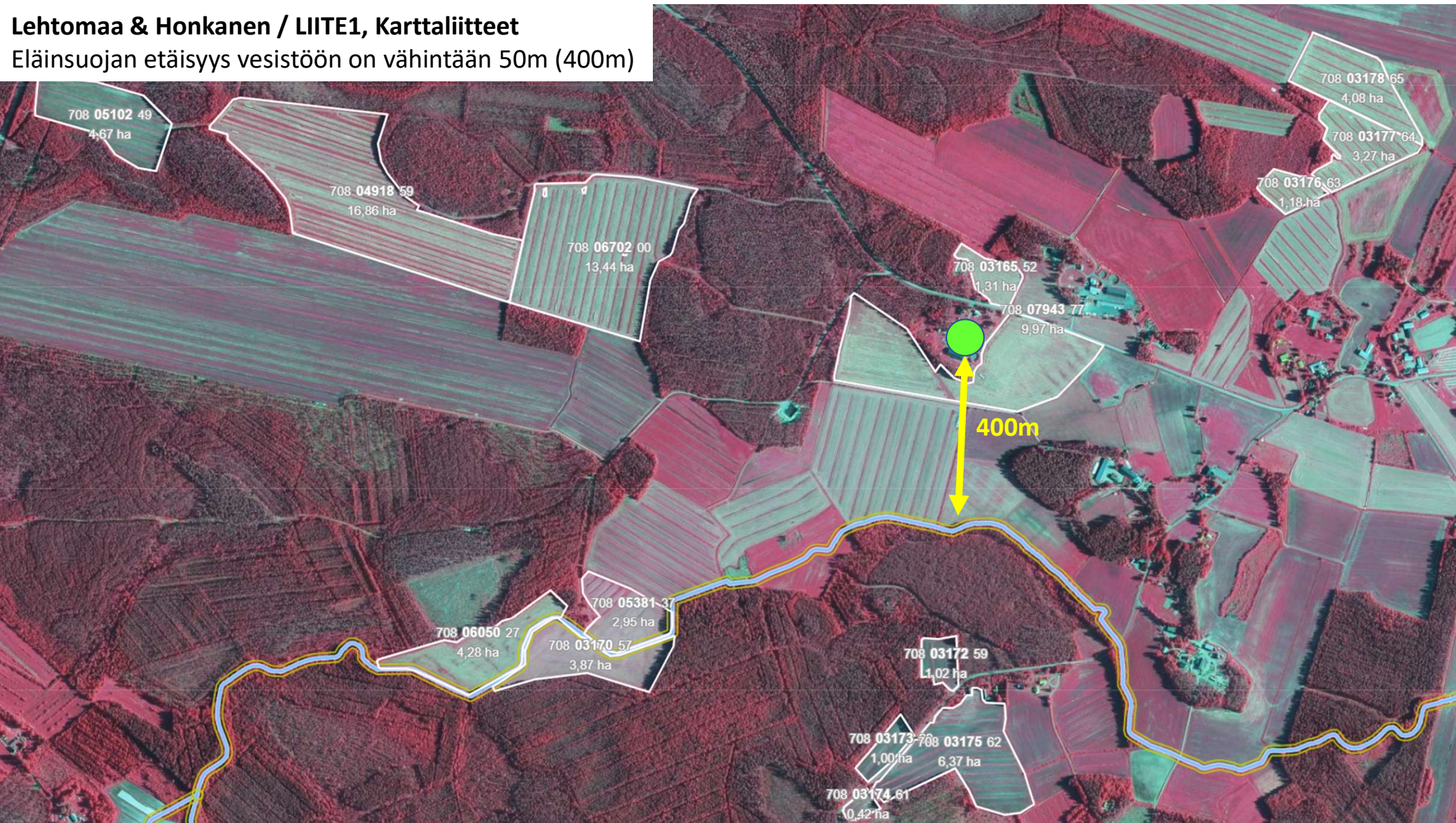
Vaikutusalueella kaksi muuta kotieläintilaa



Lehtomaa & Honkanen / LIITE1, Karttaliitteet
Tilan peltolohkojen sijainti, aineisto 2023

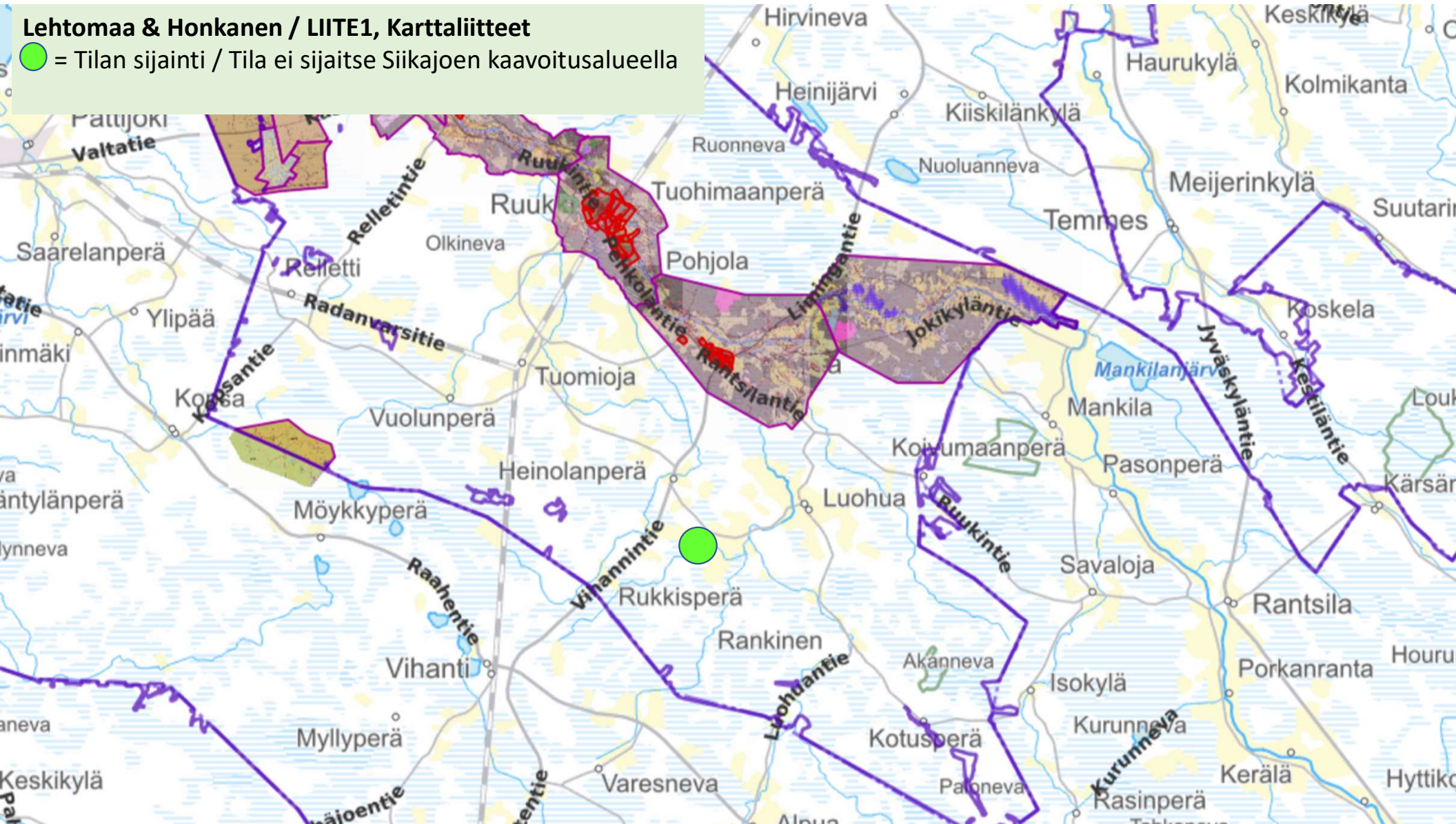


Lehtomaa & Honkanen / LIITE1, Karttaliitteet
Eläinsuojan etäisyys vesistöön on vähintään 50m (400m)

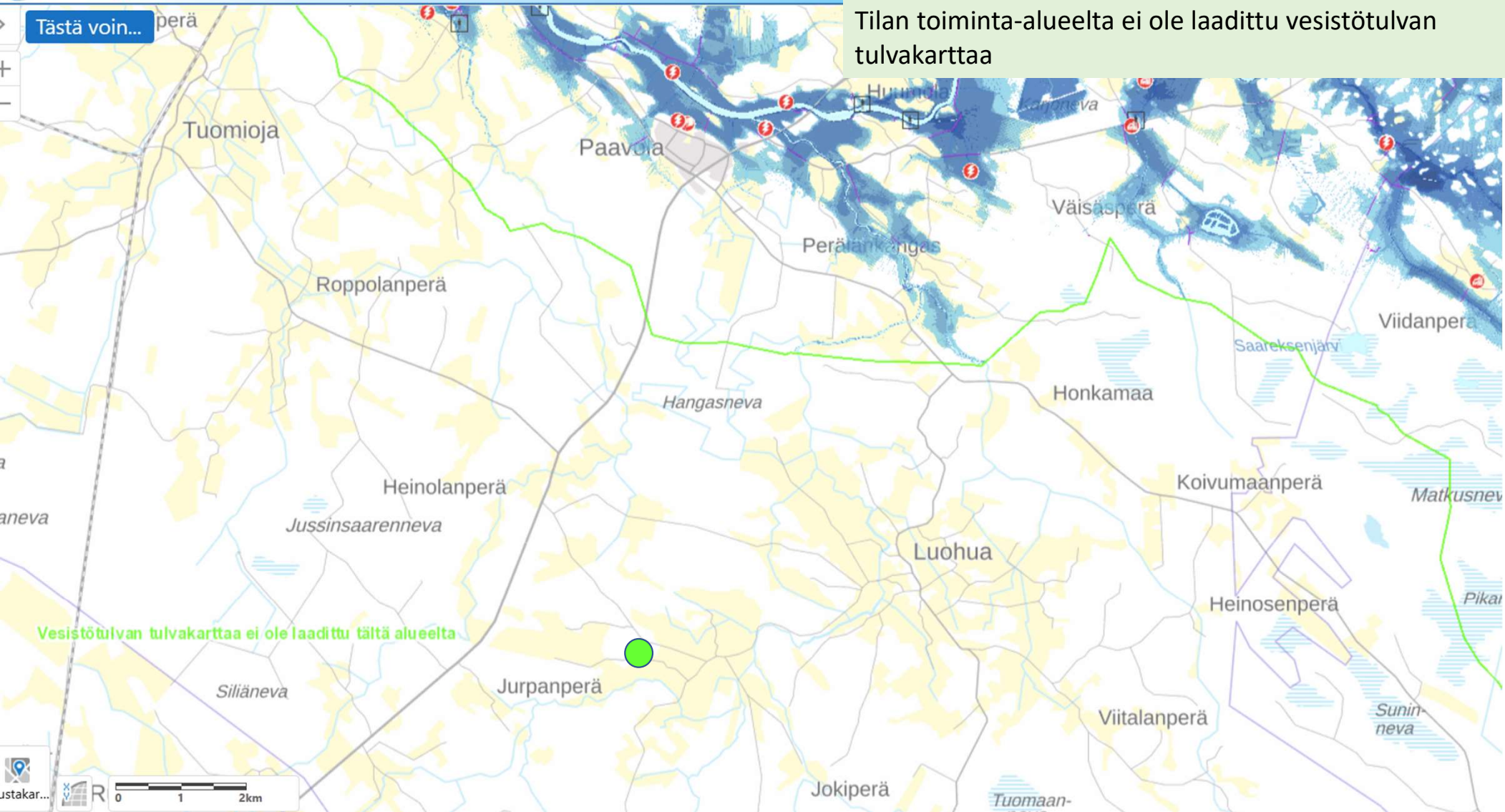


Lehtomaa & Honkanen / LIITE1, Karttaliitteet

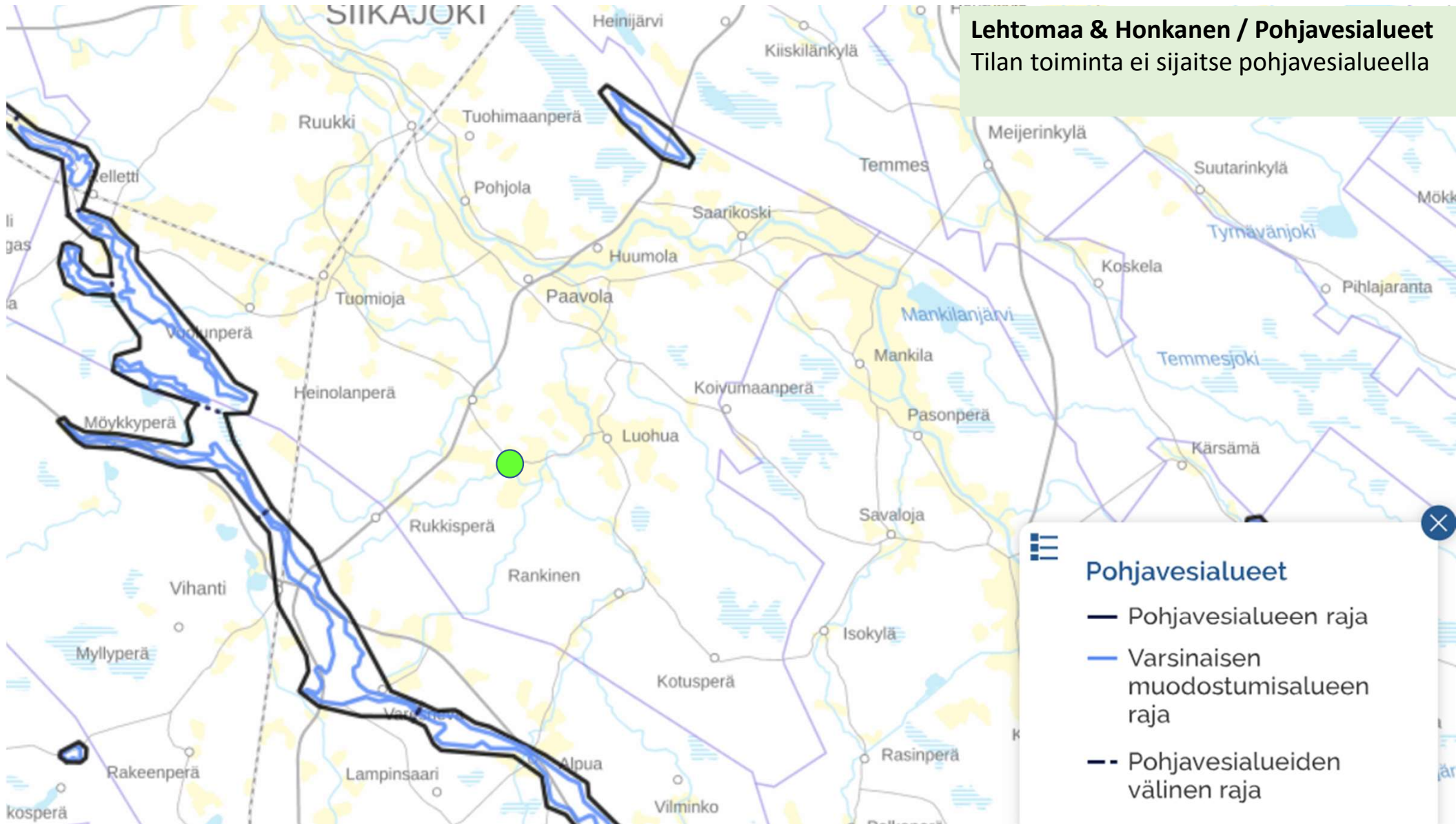
● = Tilan sijainti / Tila ei sijaitse Siikajoen kaavoitusalueella



Lehtomaa & Honkanen / LIITE1, Karttaliitteet
Tilan toiminta-alueelta ei ole laadittu vesistötulvan
tulvakarttaa



Lehtomaa & Honkanen / Pohjavesialueet
Tilan toiminta ei sijaitse pohjavesialueella

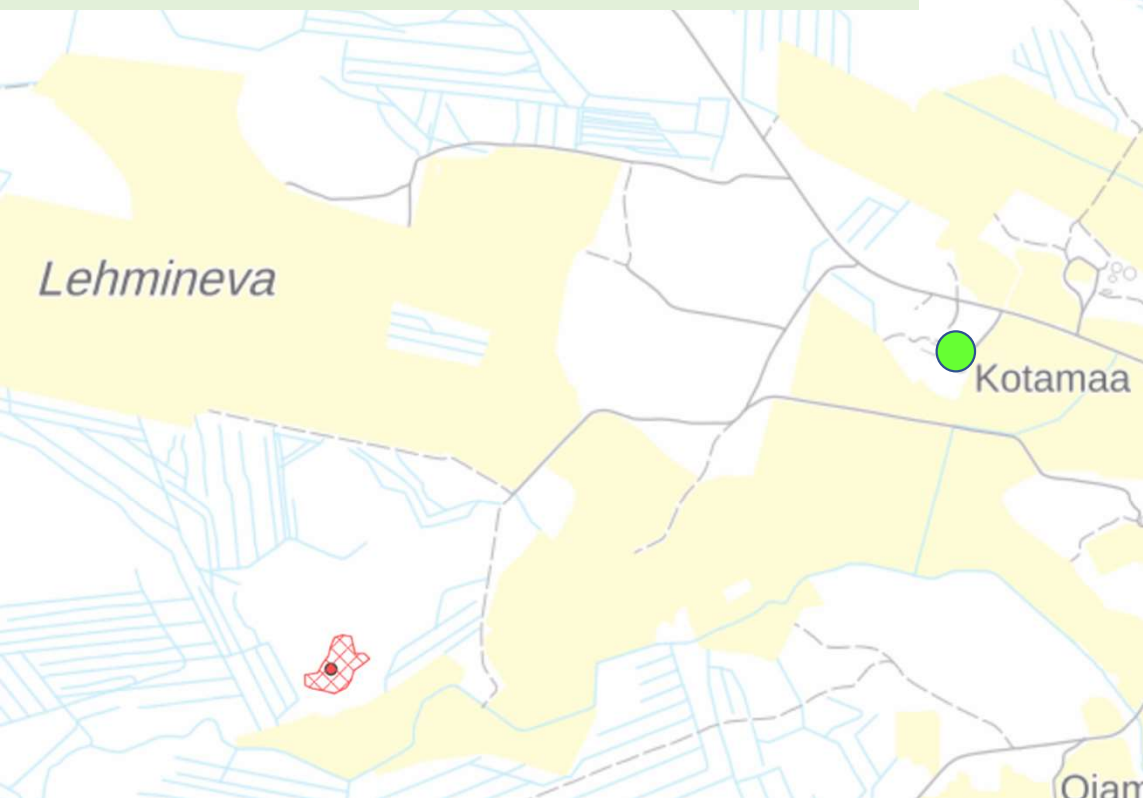


Lehtomaa & Honkanen, LIITE 1 /Lähin muinaismuistokohde

Kiinteä muinaisjäännös, 1,3km

Hevosmaa 1000027399

Asuinpaikka sijaitsee Siikajoen Luohuan Ylipäällä, Hautakankaantien ja Vihannintien välisellä alueella olevalla Hevosmaalla, joka on ympäröivästä pellosta ja suoalueesta nouseva mäki Rukkisenojan pohjoispuolella. Asuinpaikka on ehjää mäntykangasta ja mäen laki on aika tasainen. Asumuspainanteet erottuvat hyvin ilmalaserkeilausaineistoissa, mutta GPS-mittaukset ja kartta eivät täysin vastaa toisiaan. Muinaisjäännösrajaus onkin ulotettu riittävän laajalle kattamaan molemmat havainnot. Paikalla on todettu seitsemän asumuspainannetta ja yksi pienempi kuoppa.



Hevosmaa

● Kiinteä muinaisjäännös, asuinpaikat, Siikajoki

Kohdenimi
Hevosmaa

Kunta
Siikajoki

Ajoitus
kivikautinen 8600 – 1500 eaa.

Tyyppi
asuinpaikat

Alatyyppi
asumuspainanteet

Lisää tietoa kohteesta Museoviraston [Muinaisjäännösrekisteristä](#).

